

प्रकारण ४ थे

संकलित माहितीचे विशदीकरण

- ४.१ मुख्याध्यापकांच्या प्रश्नावलीच्या साह्याने संकलित केलेल्या माहितीचे विशदीकरण
- ४.२ शिक्षकांच्या प्रश्नावलीच्या साह्याने संकलित केलेल्या माहितीचे विशदीकरण
- ४.३ विद्यार्थिनींच्या प्रश्नावलीच्या साह्याने संकलित केलेल्या माहितीचे विशदीकरण
- ४.४ पालकांच्या मुलासत प्रश्नावलीच्या साह्याने संकलित केलेल्या माहितीचे विशदीकरण
- ४.५ निवडलेल्या शाळांच्या निरीक्षणात्मक संकलित माहितीचे विशदीकरण

संशोधिकेने संशोधन समस्येचे निराकरण करण्यासाठी प्रश्नावली, मुलाखत प्रश्नावली, व निरीक्षण तक्ता

या संशोधन साहित्याच्या साह्याने माहिती संकलित केली आहे. संकलित माहितीचे पृथःकरण

पुढीलप्रमाणे आहे.

४.१ मुख्याध्यापकाच्या प्रश्नावलीच्या साह्याने संकलित केलेल्या माहितीचे विशदीकरण

कोष्टक क्रमांक - ४.१ : १

शाळेची इमारत पुरेशी आहे किंवा नाही ते दर्शविणारे कोष्टक.

अ. क्र.	पर्याय	एकूण मुख्याध्यापक	वारंवारिता	शे.स.
१	होय	८	४	५० %
२	नाही	८	४	५० %

कोष्टक क्रमांक ४.१.१ वरून असे दिसून येते की, शाळेची इमारत पुरेशी आहे, असे मत असणाऱ्या

मुख्याध्यापकाचे शेकडा सरासरी प्रमाणही ५० % आहे.

म्हणजे इमारत पुरेशी आहे व पुरेशी नाही म्हणणाऱ्या मुख्याध्यापकाचे प्रमाण सारखे आहे.

ज्या शाळेची इमारत पुरेशी नाही, त्या शाळेत अर्थातच वर्गखोल्याची संख्या अपुरी आहे. म्हणजेच

प्रशासनाच्या दृष्टीने तिथे जागेची अडचण उद्भवते. त्यामुळे विद्यार्थ्यांचे वर्ग एका वेळी जास्त भरवता

येणे शक्य नाही.

कोष्ठक क्रमांक ४.१:२

शाळेतील वर्गखोल्या पुरेशा आहेत काय, किंवा नाहीत, थोड्या प्रमाणात पुरेशा आहेत, हे दर्शविणारे

कोष्ठक.

अ. क्र.	पर्याय	एकूण मुख्याध्यापक	वारंवारिता	शे. स.
१	होय	८	४	५० %
२	नाही	८	२	२५ %
३	काही प्रमाणात	८	२	२५ %

कोष्ठक क्रमांक ४.१:२ वरून असे दिसून येते की वर्गखोल्या पुरेशा आहेत असे शेकडा सरासरी ५० %

मुख्याध्यापकाचे मत आहे. तर नाहीत असे मत शेकडा सरासरी २५ % मुख्याध्यापकाचे आहे. वर्गखोल्या

पुरेशा काही प्रमाणात आहेत, असे मत शेकडा सरासरी २५ % मुख्याध्यापकांचे असल्याचे दिसून येते.

म्हणजेच ज्या शाळांची इमारत पुरेशी आहे, त्या शाळांमध्ये वर्गखोल्या पुरेशा असल्याचे दिसून येते.

. राहिलेल्या ५० % शाळांना पुरेशी इमारत नसूनही त्यापैकी २५ % शाळांमध्ये पुरेशा वर्गखोल्या काही

प्रमाणात असल्याचे दिसून येते व २५ % शाळांमध्ये पुरेशा वर्गखोल्या नसल्याचे दिसून येते. काही

प्रमाणात पुरेशा वर्गखोल्या असणाऱ्या शाळांमध्ये पत्र्याच्या शेड ऊभ्या करून वर्गखोल्यांची तात्पुरती

सोय केलेली दिसून येते.

कोष्टक क्र . ४.१:३

मुलींचे स्वतंत्र वर्ग आहेत किंवा नाहीत हे दर्शविणारे कोष्टक.

	अ. क्र.	पर्याय	एकूण मुख्याध्यापक	वारंवारिता	शे. स.
	१	होय	८	२	२५ %
	२	नाही	८	६	७५ %

कोष्टक क्रमांक ४.१:३ वरून असे दिसून येते की, मुलींचे स्वतंत्र वर्ग असणाऱ्या शाळांचे प्रमाण २५ %

शेकडा सरासारी दिसून येते. तर स्वतंत्र वर्ग नसणाऱ्या शाळांचे शे. स . प्रमाण ७५ % एवढे म्हणजे जास्त

दिसून येते. मुलींचे वर्ग स्वतंत्र नसल्याने मुलींचे प्रमाण कदाचित कमी असू शकते. मुली व त्यांचे पालक

यांच्या दृष्टीने ती प्रशासकीय अडचण ठरू शकते.

कोष्टक क्रमांक ४.१:४

पिण्याच्या पाण्याची सोय आहे किंवा नाही, हे दर्शविणारे कोष्टक.

अ. क्र.	पर्याय	एकूण मु. अ.	वारंवारिता	शे. स.
१	होय	८	८	१००%
२	नाही	८	०	०%

कोष्टक क्रमांक ४.१:४ वरून असे दिसून येते, १००% शाळांमधून पिण्याच्या पाण्याची सोय केली

गेलेली आहे. ही शाळा, विद्यार्थी यांच्या दृष्टीने महत्वाची बाब होय

कोष्टक क्रमांक ४.१:५

मुलींच्या स्वच्छतागृहाची सोय आहे, किंवा नाही, हे दर्शविणारे कोष्टक.

अ. क्र.	पर्याय	एकूण मु. अ.	वारंवारिता	शे. स.
१	होय	८	५	६२.५० %
२	नाही	८	३	३७.५० %

कोष्टक क्रमांक ४:१:५ वरून असे दिसून येते की, मुलींच्या स्वच्छता गृहाची सोय असणाऱ्या शाळांचे प्रमाण शेकडा सरासरी ६२.५० % एवढे आहे, व स्वच्छतागृहाची सोय नसणाऱ्या शाळांचे प्रमाण ३७.५० % शे.स. आहे. म्हणजे बऱ्याचशा शाळातून ही सोय आहे, ज्या शाळांमधून स्वच्छतागृहाची सोय नाही, त्या शाळेतील ही अत्यंत महत्वाची व अत्यावश्यकता जाणवणारी बाब आहे.

कोष्टक क्रमांक ४:१:६

ग्रंथालयाची सोय आहे किंवा नाही हे दर्शविणारे कोष्टक .

१	होय	८	५	६२.५० %
२	नाही	८	३	३७.५० %

कोष्टक क्रमांक ४.१:६ वरून असे दिसून येते की, ग्रंथालयाची सोय असणाऱ्या, शाळांचे प्रमाण शे. स.

६२.५० % एवढे आहे. व ग्रंथालयाची सोय नसणाऱ्या शाळांचे प्रमाण शे. सं. ३७.५० % एवढे आहे.

विद्यार्थ्यांच्या इतर विकासाच्या दृष्टीने वाचन ही बाब महत्वाची असल्याने, राहिलेल्या शाळांमधून ग्रंथालय

जरूर आहे. ही बाब प्रशासकीय अडचणीत येते.

कोष्ठक क्र. ४.१:७

शाळातील वर्गामध्ये पुरेसे फर्निचर आहे किंवा नाही, अथवा कांही वर्गात पुरेसे आहे काय ते दर्शविणारे

कोष्ठक.

अ.क्र.	पर्याय	एकूण मु. अ.	वारंवारिता	शे.स.
१	होय	८	७	८७.५९%
२	नाही	८	१	१२.५०%
३	कांही वर्गात	८	—	—

कोष्ठक क्र. ४.१:७ वरून वर्गात पुरेसे फर्निचर असणाऱ्या शाळांचे शे. स. प्रमाण ८७.५० इतके आहे.

म्हणजे समाधानकारक आहे. वर्गात फर्निचर नसणाऱ्या शाळांची संख्या शे. स. १२.५० इतकी आहे.

म्हणजे समाधानकारक आहे. वर्गात फर्निचर नसणाऱ्या शाळांची संख्या शे.स. १२.५० % इतकी म्हणजे

तशी कमी आहे. अशा शाळांमधून काही मुले बेंचवर तर काही मुले खाली बसलेली दिसून येतात

त्यामुळे खाली बसणाऱ्या मुलांमध्ये नाराजी अथवा कमीपणाची भावना दिसून येते.

कोष्टक क्र. ४.१:८

गुणवत्तेच्या दृष्टीने मुख्याध्यापक स्वतः प्रयत्न करतात वा नाही हे दर्शविणारे कोष्टक.

अ.क्र.	पर्याय	एकूण मु. अ.	वारंवरिता	शे. स.
१	होय	८	७	८७.५० %
२	नाहि	८	०	०
३	कांही प्रमाणात	८	१	१२.५० %

कोष्टक क्रमांक ४.१:८ वरून गुणवत्तेच्या दृष्टीने स्वतः प्रयत्न करणाऱ्या मुख्याध्यापकांची संख्या शे. स.

८७.५० % म्हणजे बरीचशी समाधानकारक आहे. प्रयत्न न करणाऱ्या मुख्याध्यापकाची संख्या शुन्य

म्हणजे आनंदी गोष्ट आहे. काही शाळांमधे कांही प्रमाणात म्हणजे १२.५० % शे. स. प्रयत्न केले जातात.

अशा शाळातील मुख्याध्यापकांनी ही थोडे अधिक प्रयत्न करायला हरकत नाही.

कोष्टक क्र. ४.१:९

शाळेच्या निकालासाठी काय केले जाते हे दर्शविणारे कोष्टक.

अ.क्र.	पर्याय	एकूण मु. अ.	वारंवारिता	शे. स.
१	वैयक्तीक लक्ष दिले जाते	८	३	३७.५० %
२	जादा तास घेतात	८	५	६२.५० %
३	बौध्दिकतेनुसार शिकतात	८	०	०

कोष्टक क्रमांक ४.१:९ वरून असे दिसून येते की, जादा तास घेणाऱ्या शाळांचे प्रमाण शे. स. ३७.५० %

इतके आहे. तसे बौध्दिकतेचा विचार करून शिकणाऱ्या शाळांचे प्रमाण शून्य आहे. सर्व साधारणपणे !

जादा तासावर भर दिलेला दिसून येतो.

कोष्टक क्रमांक ४.१:१०

शिष्यवृत्तीसाठी मुर्लीची निवड होते किंवा नाही हे दर्शविणारे कोष्टक.

अ. क्र.	पर्याय	एकूण मु. अ.	वारंवारिता	शे. प्र.
१	होय	८	५	६२.५० %
२	नाही	८	२	२५.०० %
३	काही वेळा	८	१	१२.५० %

कोष्टक क्रमांक ४.१:१० वरून असे दिसून येते की शिष्यवृत्ती मिळवणाऱ्या मुर्लींचे प्रमाण शे. सं. ६२.५० % एवढे असणाऱ्या शाळांची संख्या जास्त आहे. तर शिष्यवृत्ती न मिळणाऱ्या शाळांची संख्या २५ %शे. स. आहे तर काही वेळा शिष्यवृत्ती मिळवणाऱ्या शाळांची संख्या शे. स. १२.५० % इतकी आहे. शिष्यवृत्ती मिळू न शकणाऱ्या व काही वेळा मिळवणाऱ्या शाळांनी शिष्यवृत्ती मुर्लींना मिळवता यावी, यासाठी लक्ष देणे, व प्रयत्न करणे गरजेचे आहे.

कोष्टक क्रमांक ४.१:११

हिन्दी, इंग्रजी इ. बाहेरील परीक्षेसाठी, विद्यार्थिनी बसतात किंवा नाही, हे दर्शविणारे कोष्टक .

अ. क्र.	पर्याय	एकूण मु. अ.	वारंवारिता	शे. स.
१	होय	८	५	६२.५० %
२	नाही	८	३	३७.५० %

कोष्टक क्र. ४.१:११ वरून असे दिसून येते की, इंग्रजी, हिन्दी या सारख्या बाहेरील परीक्षेसाठी विद्यार्थिनी असणाऱ्या शाळांचे शे. स. प्रमाण ६२.५० % एवढे आहे. तर परीक्षेस न बसणाऱ्या शाळांचे प्रमाण ३७.५० % शे. स. आहे. परीक्षेस बसणाऱ्या शाळांपेक्षा हे कमी प्रमाण असले, तरी ते प्रमाण संबंधित शाळांनी इतर विकासाच्या दृष्टीने वाढविणे गरजेचे आहे.

कोष्टक क्र. ४.१:१२

अध्यापनाचे टाचण काढले जाते किंवा नाही, हे दर्शविणारे कोष्टक.

अ. क्र.	पर्याय	एकूण मु. अ.	वारंवारिता	शे.स.
१	होय	८	८	१०० %
२	नाही	८	०	०

कोष्टक क्र. ४.१:१२ वरून दिसून येते, की, अध्यापनाचे टाचण काढून शिकवले जाणाऱ्या शाळांचे

प्रमाण शे. स. १०० % आहे. अध्यापनाच्या टाचण काढून शिकविण्याच्या पध्दतीमुळे अध्यापनात

सुनियोजन येते. त्या दृष्टीने ही खूपच समाधानकारक बाब आहे.

कोष्टक क्र. ४.१:१३

अध्यापकास प्रशिक्षणास पाठविले जाते, किंवा नाही हे दर्शविणारे कोष्टक

अ.क्र.	पर्याय	एकूण मु. अ.	वारंवरिता	शे.स.
१	होय	८	८	१००%
२	नाही	८	०	०
३	काही वेळा	८	०	०

कोष्टक क्र. ४.१:१३ वरून असे दिसून येते की अध्यापकास प्रशिक्षणास पाठवणाऱ्या शाळांचे प्रमाण शे

स. १००% आहे. बदलत्या शिक्षणपध्दतीच्या दृष्टीने ही एक आवश्यक बाब आहे.

कोष्टक क्र. ४.१:१४

प्रशिक्षणाचा फायदा होतो अथवा नाही, हे दर्शविणारे कोष्टक .

अ. क्र.	पर्याय	एकूण मु. अ.	वारंवारिता	शे. स.
१	होय	८	८	१००%
२	नाही	८	०	

कोष्टक क्र. ४:१:१४ वरून प्रशिक्षणाचा फायदा होतो, हे मत सांगणाऱ्या मुख्याध्यापकांची संख्या शे.

स. १०० % एवढी आहे. म्हणजे सर्वांच्याच मते प्रशिक्षणाने अध्यापकास फायदा होतो. फायदा होत

नाही, असे मत अर्थातच ० आहे.

कोष्टक क्र. ४.१:१५

गरीब विद्यार्थिनीसाठी मधल्या वेळच्या जेवणाची सोय आहे किंवा नाही हे दर्शविणारे कोष्टक.

अ.क्र.	पर्याय	एकूण मु. अ.	वारंवारिता	शे. स.
१	होय	८	०	०
२	नाही	८	०	१००%

कोष्टक क्र. ४.१: १५ वरून असे दिसून येते की, गरीब विद्यार्थिनीसाठी मधल्या वेळच्या जेवणाची सोय असणारी एकही शाळा नाही. म्हणजे प्रमाण शे. स. ० % एवढे आहे. मुलींना शाळेत पाठवण्यासाठी प्रवृत्त करण्यासाठी त्यांच्या दृष्टीने मधल्या वेळचे जेवण ही समाधानकारक बाब होते.

कोष्टक क्र. ४.१:१६

परीक्षेपूर्वी अभ्यासक्रम पूर्ण केला जातो अथवा नाही, हे दर्शविणारे कोष्टक.

अ. क्र.	पर्याय	एकूण मु. अ.	वारंवारीता	शे. स.
१	होय	८	८	१००%
२	नाही	८	०	०

कोष्टक क्रमांक ४. १ : १६ वरून असे दिसून येते की परीक्षेपूर्वी अभ्यासक्रम पूर्ण करून घेणाऱ्या शाळांचे प्रमाण शे.स. १०० % एवढे आहे. म्हणजे परीक्षेपूर्वी सर्वच शाळा आपला अभ्यासक्रम संपवतात. विद्यार्थ्यांच्या दृष्टीने ही महत्वाची बाब आहे.

कोष्टक क्रमांक ४.१.१७

अध्यापकांना इतर कामे करावी लागतात किंवा नाही, हे दर्शविणारे कोष्टक.

अ. क्र.	पर्याय	एकूण मु.अ.	वारंवारिता	शे.ल
१	होय	८	२	२५.०९%
२	नाही	८	३	३७.५०%
३	वेळेनुसार	८	३	३७.५०%

कोष्टक क्रमांक ४.१:१७ वरून असे दिसून येते की इतर कामे अध्यापकांना कराव्या लागणाऱ्या शाळांचे प्रमाण शे.स.२५% एवढे आहे. कामे कराव्या न लागणाऱ्या शाळांचे शे. स. प्रमाण ३७.५० एवढे आहे, तर वेळेनुसार कामे कराव्या लागणाऱ्या शाळांचे शे.स प्रमाणही ३७.५० एवढे आहे. म्हणजे कामे कराव्या न लागणाऱ्या व वेळेनुसार कामे कराव्या लागणाऱ्या शाळांचे प्रमाण समान आहे. अर्थात कामे करावे लागले अथवा न लागले किंवा वेळेनुसार करावे लागले, हे शाळेतील वातावरणावर व परिस्थितीवर अवलंबून असते.

कोष्टक क्रमांक ४.१:१८

कामामुळे शिकवण्यावर परिणाम होतो किंवा नाही हे दर्शविणारे कोष्टक

अ. क्र.	पर्याय	एकूण मु. अ.	वारंवारिता	शे. स.
१	होय	८	२	२५ %
२	नाही	८	३	३७.५० %
३	थोडाफार	८	३	३७.५० %

कोष्टक क्रमांक ४.१:१८ वरून दिसून येते की, इतर कामामुळे परिणाम होतो असे मत असणाऱ्या शाळांची शे. स. संख्या २५ % आहे, परिणाम होत नाही म्हणणाऱ्यांचे शे.स. प्रमाण ३७.५० % तर, थोडाफार परिणाम होतो असे मत असणाऱ्या शाळांचे प्रमाणही ३७.५० % आहे. म्हणजे परिणाम होतो, व थोडाफार होतो असे मत असणाऱ्या शाळांचे शे. स. प्रमाण अर्थातच समान आहे. अर्थातच परिणाम होऊन देणे अथवा होऊ देणे, हे प्रत्येकाच्या कार्यक्षमतेवर अवलंबून असते.

कोष्टक क्रमांक ४.१:१९

मुर्लीच्या उपस्थितीसाठी रोज एक रूपया दिला जातो किंवा नाही, हे दर्शविणारे कोष्टक.

अ. क्र.	पर्याय	एकूण मु. अ.	वारंवारीता	शे. स.
१	होय	८	०	०
२	नाही	८	८	१००%

कोष्टक क्रमांक ४.१:१९ वरून असे दिसून येते की, उपस्थितीसाठी एक रूपया देणाऱ्या शाळांचे शे. स.

प्रमाण ०% आहे. तर न देणाऱ्या शाळांचे प्रमाण १००% शे. स. आहे म्हणजे एकाही शाळेमध्ये मुर्लींना

उपस्थितीसाठी एक रूपया दिला जात नाही.

कोष्टक क्रमांक ४.१:२०

मुर्लीना मार्क्स जास्त दिले जातात किंवा नाही हे दर्शविणारे कोष्टक

अ. क्र.	पर्याय	एकूण मु. अ.	वारंवारिता	शे. स.
१	होय	८	०	०
२	नाही	८	८	१०० %
३	काही वेळा	८	०	०

कोष्टक क्रमांक ४.१:१९ वरून असे दिसून येते की, शे. स. १०० % शाळांमध्ये मुर्लीना जास्त मार्क्स

दिले जात नाहीत, म्हणजेच एकाही शाळेत 'मुर्लीना' जास्त मार्क्स दिले जात नाही. समान हक्काच्या

काळामध्ये ही बाबही योग्य वाटते.

8.9.29 छुट्या दवापत्र या वाट्याने अद्यापकाली अवकाश
 वर्तन दवाविपारा समभा लेख

प्रमाण = 2

50

40

30

20

10

समाप्त

गोड बांधून

मेरे नुसार या महत्वाच्या

0

कोष्टक क्रमांक ४.१: २१

मुख्याध्यापक या नात्याने अध्यापकाशी वर्तन कसे आहे, हे दर्शविणारे कोष्टक.

अ. क्र.	पर्याय	एकूण मु. अ.	वारंवारिता	शे. स.
१	समजून	८	२	२५%
२	गोड बोलून	८	२	२५%
३	वेळेनुसार व महत्त्वानुसार	८	४	५०%

कोष्टक क्रमांक ४.१:२१ वरून असे, दिसून येते की, अध्यापकाशी समजून व गोड बोलून वर्तन

करणान्या मुख्याध्यापकांचे प्रमाण शे. स. २५% एवढे म्हणजेच समान आहे. तर वेळ व महत्त्व लक्षात घेऊन

अध्यापकाशी वर्तन करणाऱ्या मु. अ. चे प्रमाण शे. स. ५०% आहे. तसे तर मुख्याध्यापकांचे अध्यापकाशी

वर्तन हे तिन्ही प्रकारचे असणे, आवश्यक असते.

कोष्टक क्रमांक ४.१:२२

मुर्लीना शिक्षा दिली जाते किंवा नाही हे दर्शविणारे कोष्टक.

अ. क्र.	पर्याय	एकूण मु. अ.	वारंवारिता	शे. स.
१	होय	८	१	१२.५० %
२	नाही	८	२	२५.०० %
३	काही वेळा	८	५	६२.५० %

कोष्टक क्रमांक ४.१:२२ वरून असे दिसून येते की, मुर्लीना शिक्षा दिल्या जाणाऱ्या शाळांचे शे. स.

प्रमाण १२.५० % एवढे आहे, शिक्षा दिल्या न जाणाऱ्या शाळांचे प्रमाण २५.०० % शे. स. आहे. तर कांही

वेळा शिक्षा देणाऱ्या शाळांचे प्रमाण ६२.५० % शे.स. एवढे आहे. तिन्ही बाबींचा विचार करताना नेहमीच

शिक्षा करणेही बरोबर नाही. वेळेनुसार म्हणजेच कांही वेळा शिक्षा करणे, आवश्यक असते.

कोष्टक क्रमांक ४.१:२३

अध्यापकांना वेळेवर रजा मंजूर केली जाते, किंवा नाही, हे दर्शविणारे कोष्टक.

अ. क्र.	पर्याय	एकूण मु. अ.	वारंवारिता	शे. स.
१	होय	८	७	८७.५० %
२	नाही	८	०	०
३	काही वेळा	८	०	०
४	गरजेच्या स्वरूपानुसार	८	१	१२.५० %

कोष्टक क्रमांक ४.१:२३ वरून असे दिसून येते की, अध्यापकांना वेळेवर रजा मंजूर करणाऱ्या शाळांचे प्रमाण शे. स. ८७.५० % एवढे आहे, तर गरजेच्या स्वरूपानुसार रजा देणाऱ्या शाळांचे शे.स. प्रमाण १२.५० % एवढे आहे. तर रजा न देणाऱ्या काही वेळा देणाऱ्या शाळांचे प्रमाण मात्र ० % शे. स. आहे. वेळेवर रजा देणे, किंवा गरजेच्या स्वरूपानुसार रजा देणे ह्या दोन्ही बाबी महत्त्वाच्या आहेत.

कोष्टक क्रमांक ४.१:२४

कार्यालयीन कामकाजात सहकार्याची वृत्ती असते किंवा नसते, हे दर्शविणारे कोष्टक.

अ. क्र.	पर्याय	एकूण मु. अ.	वारंवारिता	शे. स.
१	होय	८	७	८७.५० %
२	नाही	८	०	०
३	काही वेळा	८	१	१२.५० %

कोष्टक क्रमांक ४.१:२४ वरून असे दिसून येते की, कार्यालयीन कामकाजात सहकार्य करणाऱ्या मु. अ. ची संख्या शे. स. ८७.५० % म्हणजे जास्त आहे. सहकार्य न करणाऱ्या मु. अ. ची संख्या ० % आहे, तर कांही वेळा सहकार्य करणाऱ्या मु. अ. ची शे. सं. प्रमाण १२.५० % एवढे आहे. थोडक्यात कार्यालयीन कामकाजात जवळपास सर्वच मुख्याध्यापकाची सहकार्याची वृत्ती दिसून येते म्हणण्यास हरकत नाही. वेळेनुसार सहकार्य देखील महत्वाचे असते.

कोष्टक क्रमांक ४.१:२५

शालेय तपासणी किती वेळा व्हावी, हे मत दर्शविणारे कोष्टक

अ. क्र.	पर्याय	एकूण मु. अ.	वारंवारिता	शे.स.
१	एक	८	३	३७.५० %
२	दोन	८	३	३७.५० %
३	तीन किंवा चार	८	२	२५.०० %

कोष्टक क्रमांक ४.१:२५ वरून असे दिसून येते की, शालेय तपासणी एक वेळा व दोन वेळा व्हावी असे मत असणाऱ्या मु. अ. ची संख्या शे.स. ३७.५० % आहे, म्हणजे समान प्रमाण आहे. तर तीन चार वेळा तपासणी व्हावी असे मताचे शे.स. प्रमाण २५ % एवढे आहे. थोडक्यात शाळेची तपासणी किमान दोन वेळा व्हावी हे अपेक्षित आहे.

कोष्टक क्रमांक ४.१:२६

शालेय तपासणीत कोणत्या बाबी पाहिल्या जाव्यात हे दर्शविणारे कोष्टक.

अ. क्र.	पर्याय	एकूण मु. अ.	वारंवारिता	शे.स.
१	उपस्थिती	८	१	१२.५० %
२	शिकवण्याची पध्दत	८	१	१२.५० %
३	शालेय व्यवस्थापन	८	०	०
४	सर्व बाबी	८	६	७५.०० %

कोष्टक क्रमांक ४.१.२६ वरून असे दिसून येते की, तपासणीच्या वेळी उपस्थिती, शिकवण्याची पध्दती पाहिली जावी असे मत सांगणाऱ्या मु. अ. ची संख्या शे. स. प्रत्येकी १२.५० % एवढी आहे. म्हणजेच समान आहे. शालेय व्यवस्थापन तपासले जावे, असे मताचे प्रमाण मात्र ० % आहे. तर या तिन्ही बाबी तपासल्या जाव्यात असे मताचे शे.स. प्रमाण ७५.०० एवढे आहे, म्हणजे मोठ्या प्रमाणात आहे. शाळा सुधारण्याच्या दृष्टीने ह्या तिन्ही बाबी तपासल्या जाणे, ही महत्त्वाचीच बाब होय.

कोष्टक क्रमांक ४.१:२७

शालेय तपासणीचे शाळेस कोणते फायदे होतात, हे दर्शविणारे कोष्टक.

अ. क्र.	पर्याय	एकूण मु. अ.	वारंवारिता	शे. स.
१	शिकवण्याची पध्दत सुधारते.	८	०	०
२	उपस्थिती वाढते	८	०	०
३	व्यवस्थापनात सुधारणा होते	८	२	२५.०० %
४	सर्व बाबीत सुधारणा	८	६	७५.०० %

कोष्टक क्रमांक ४.१:२७ वरून दिसून येते की, तपासणीमुळे शिकविण्याची पध्दत सुधारते, उपस्थिती वाढते, व्यवस्थापनात सुधारणा होते यापैकी केवळ व्यवस्थापनात सुधारणा होते, अशा मताचे प्रमाण शे. स. २५ % आहे. तर शिकवण्याची पध्दती सुधारते, उपस्थिती वाढते असे मताचे ० % शे.स. प्रमाण आहे. मात्र या सर्वच बाबीत सुधारणा होते, असे मताचे प्रमाण मात्र ७५ % शे. स. आहे. प्रत्येक शाळेच्या विकासाच्या दृष्टीने अर्थात सर्व बाबीत सुधारणा होणे, महत्वाचे आहे.

कोष्टक क्रमांक ४.१:२८

शालेय तपासणीबद्दलचे मत दर्शविणारे कोष्टक.

अ. क्र.	पर्याय	एकूण मु. अ.	वारंवारिता	शे. स.
१	व्हावी	८	८	१०० %
२	होऊ नये	८	०	०
३	कांही वेळा	८	०	०

कोष्टक क्रमांक ४.१:२८ वरून असे दिसून येते की, शालेय तपासणी व्हावी असे शे. स. प्रमाण १०० %

आहे. शालेय बाबींमध्ये सुधारणा होण्याच्या दृष्टीने शालेय तपासणी होणे, अत्यावश्यक आहे.

कोष्ठक क्रमांक ४.१:२९

गुप्त अहवाल सांगितले जातात किंवा नाही हे दर्शविणारे कोष्ठक.

अ.क्र.	पर्याय	एकूण मु.अ.	वारंवारिता	शे. स.
१	होय	८	०	०
२	नाही	८	६	७५%
३	काही वेळा	८	२	२५%

कोष्ठक क्रमांक ४.१:२९ वरून असे दिसून येते की, गुप्त अहवाल सांगितले जातात, असे मताचे प्रमाण शे.स. ० % आहे. गुप्त अहवाल सांगितले जात नाहीत, या मताचे प्रमाण, जास्त म्हणजे ७५ % आहे. तर कांही वेळा सांगितले जातात यांचे प्रमाण २५ % शे. स. आहे. थाडक्यात सांगितले जात नाहीत, असे प्रमाण जास्त आहे. अशी अध्यापकांची अपेक्षा असवी.

कोष्टक क्रमांक ४.१:३०

मुख्याध्यापक संघटना आवश्यक आहे, किंवा नाही, हे दर्शविणारे कोष्टक.

अ. क्र.	पर्याय	एकूण मु. अ.	वारंवारिता	शे. स.
१	होय	८	८	१००%
२	नाहि	८	०	०
३	कांही प्रमाणात	८	०	०

कोष्टक क्रमांक ४.१:३० वरून असे दिसून येते की, मुख्याध्यापकाची संघटना असावी असे शे. स.

प्रमाण १००% आहे.

कोष्टक क्रमांक ४.१:३१

मुख्याध्यापक संघटनेचे फायदे होतात अथवा नाही, हे दर्शविणारे कोष्टक.

अ. क्र.	पर्याय	एकूण मु. अ.	वारंवारिता	शे. स.
१	होय	८	८	१०० %
२	नाही	८	०	०
३	काही प्रमाणात	८	०	०

कोष्टक क्रमांक ४.१:३१ वरून दिसून येते की, मुख्याध्यापक संघटनेचे फायदे होतात, असे मत असणाऱ्या मताचे प्रमाण शे. स. १०० % आहे. मुख्याध्यापक संघटना असावी हे १०० % मत असल्याने, फायदे होतात हे मत १०० % असणारच, यात शंका नाही.

४. १: ३२

मुलींच्या शिक्षणात निर्माण होणाऱ्या इतर प्रशासकीय समस्यांच्या बाबतीत सर्व मुख्याध्यापकाची !

(एकूण ८) मते सारांश रूपात पुढील प्रमाणे सांगता येतील.

१) पाहिजे त्या प्रमाणत स्वच्छतागृहे नाहीत.

२) पाण्याचा अपुरा पुरवठा.

३) परीक्षेच्या काळात एकाच बेंचवर मुलां-मुलींना बसवावे लागते. काही मुली मुलांजवळ बसण्यास तयार होत नाहीत.

४) एकतर्फी प्रेम प्रकरणे.

५) खास वेगळ्या भौतिक सुविधा असणे. गरजेचे, पण त्यांचा अभाव.

६) शालेय वेळा व्यतिरिक्तच्या काळात विद्यार्थिनी कक्षाची सुविधा असणे.

७) स्त्री-पुरुष एकत्रित वावरणे, विचार आचारांचे आदानपप्रदान करणे, ही गरज असूनही सामाजिक मन स्त्री-

पुरुष समानतेबाबत तयार झालेले नाही.

८) विद्यार्थी व विद्यार्थिनी यांना शिक्षणप्रक्रियेत एकाच मापदंडाने हाताळता येत नाही.

९) शैक्षणिक वातावरण तयार करणे आवश्यक

१०) बाहेरगावच्या मुलींना सोयी कमी

११) सामाजिक वातावरण

१२) कमी शिक्षक वर्ग.

१३) ३० % आरक्षण असून ही शहरी व प्रगत समाजालाच फक्त त्याचा फायदा

१४) जेवढे जास्त शिक्षण तेवढे त्याचे परिणाम हुंडा जास्त लागणे, मुली हाताबाहेर जातात, वर मिळत नाही,

लग्नानंतर शिक्षणाचा उपयोग नाही असे अनेक गैरसमज.

१५) अडाणी, अशिक्षित पालकांचा मुलींच्या शिक्षणाबद्दल उदासीनता.

१६) घरगुती अडचणीमुळे प्रशालत गैरहजेरी जास्त.

मुलींच्या प्रशासकीय अडचणी म्हणजे त्यांच्या साठी भौतिक सुविधा, स्वतंत्र वर्गपध्दती, विद्यार्थिनी कक्ष, क्रिडासाहित्य इ. विविध अडचणी होय. या वरील मुख्याद्यापकांच्या मतातून दिसून येतात.

याशिवाय सामाजिक रूढी, घरगुती वातावरण, स्त्रिशिक्षणाबद्दल गैरसमज, शैक्षणिक वातावरणाचा अभाव

इ. समस्याहि दर्शविलेल्या दिसून येतात. यावर उपाय-योजना करणे, गरजेचे आहे.

४.२

शिक्षकांच्या प्रश्नावलीच्या साहाय्याने संकलित केलेल्या माहितीचे विशदीकरण.

कोष्टक क्रमांक ४.२:१

शाळेची इमारत पुरेशी आहे किंवा नाही हे दर्शविणारे कोष्टक.

अ. क्र.	पर्याय	शिक्षकसंख्या	वारंवारिता	शे. स.
१	होय	१००	५८	५८ %
२	नाही	१००	४२	४२ %

कोष्टक क्रमांक ४.२:१ वरून असे दिसून येते की, शाळेची इमारत पुरेशी आहे, असे मत असणाऱ्या

शिक्षकांचे प्रमाण शे. स. ५८ % आहे, तर नाही, असे म्हणणे असणाऱ्या शिक्षकांचे प्रमाण शे.स. ४२ %

आहे. हे जरी प्रमाण होय पेक्षा कमी असले तरीही ४२ % म्हणजे 'समस्या' या दृष्टीने जास्तच प्रमाण आहे.

कोष्टक क्रमांक ४.२:२

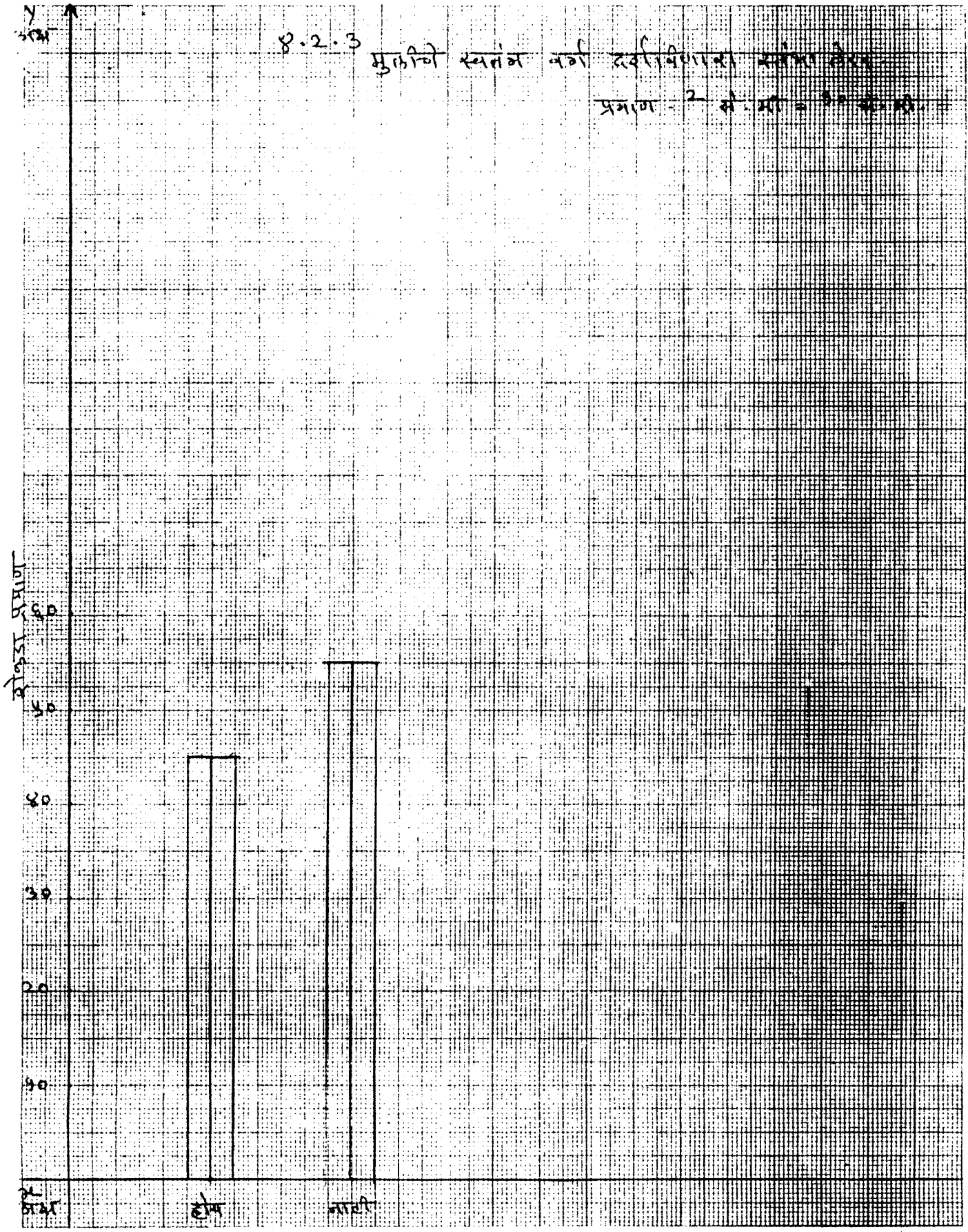
शाळेतील वर्गखोल्या पुरेशा आहेत वा नाही , हे दर्शविणारे कोष्टक.

अ. क्र.	पर्याय	शिक्षक संख्या	वारंवारिता	शे. स.
१	होय	१००	५८	५८%
२	नाही	१००	१७	१७%
३	कांही प्रमाणात	१००	२५	२५%

कोष्टक क्रमांक ४.२:२ वरून असे दिसून येते की, शाळेतील वर्गखोल्या पुरेशा आहे, असे मताचे प्रमाण शे. स. ५८ % आहे, नाही अशा मताचे प्रमाण १७ % आहे व थोड्या प्रमाणात अशा मताचे प्रमाण २५ % आहे. म्हणजे वर्गखोल्या पुरेशा नसणाऱ्या शाळांचे प्रमाण तुलनेत कमीच आहे.

8.2.3 मुक्तचि स्तंभ नदी दरिबिणारा स्तंभ लेख

प्रमाण - 2 स. मा. = 100 रु. रु.



कोष्टक क्रमांक ४.२:३

मुलींचे स्वतंत्र वर्ग आहेत वा नाही हे दर्शविणारे कोष्टक.

अ. क्र.	पर्याय	शिक्षक संख्या	वारंवारिता	शे. सं.
१	होय	१००	४५	४५%
२	नाही	१००	५५	५५%

कोष्टक क्रमांक ४.२:३ वरून असे दिसून येते, की, मुलींचे स्वतंत्र वर्ग आहेत, अशा मताचे प्रमाण शे.

स. ४५ % तर नाहीत अशा मताचे प्रमाण ५५ % दिसून येते. म्हणजे बहुतेक शाळांमध्ये मुलींचे स्वतंत्र

वर्ग नसल्याचे दिसून येते.

कोष्ठक क्रमांक ४.२:४

पिण्याच्या पाण्याची सोय आहे किंवा नाही हे दर्शविणारे कोष्ठक .

अ. क्र.	पर्याय	शिक्षकाची संख्या	वारंवारिता	शे. स.
१	होय	१००	८१	८१%
२	नाही	१००	१९	१९%

कोष्ठक क्रमांक ४.२:४ वरून असे दिसून येते की, पिण्याच्या पाण्याची सोय असणाऱ्या शाळांचे

प्रमाण ८१% शे. स. आहे, तर पिण्याच्या पाण्याची सोय नसणाऱ्या शाळांचे प्रमाण १९% शे.स. आहे.

हे प्रमाण तसे कमी दिसून येते.

कोष्टक क्रमांक ४.२:५

मुर्लीसाठी स्वच्छतागृहाची सोय आहे किंवा नाही हे दर्शविणारे कोष्टक.

अ. क्र.	पर्याय	शिक्षक संख्या	वारंवारिता	शे. स.
१	होय	१००	६३	६३%
२	नाही	१००	३७	३७%

कोष्टक क्रमांक ४.२:५ वरून असे दिसून येते की, मुर्लीसाठी स्वच्छता गृहे असणाऱ्या शाळांचे प्रमाण ६३ % शे. स. आहे व नसणाऱ्या शाळांचे प्रमाण ३७ % शे. स. आहे. तुलनेत हे प्रमाण कमी असले, तरी आवश्यकतेनुसार हे प्रमाण जास्तच वाढते.

कोष्ठक क्रमांक ४.२:६

ग्रंथालयाची सोय आहे किंवा नाही हे दर्शविणारे कोष्ठक.

अ. क्र.	पर्याय	शिक्षक संख्या	वारंवारिता	शे. सं.
१	होय	१००	७८	७८ %
२	नाही	१००	२२	२२ %

कोष्ठक क्रमांक ४.२:६ वरून असे दिसून येते की, ग्रंथालयाची सोय असणाऱ्या शाळांचे प्रमाण शे. सं. ७८

% आहे, सोय नसणाऱ्या शाळांचे प्रमाण शे.सं. २२ % आहे तसे हे प्रमाण अल्प आहे.

कोष्टक क्रमांक ४.२:७

वर्गामध्ये फर्निचर पुरेसे आहे किंवा नाही हे दर्शविणारे कोष्टक.

अ. क्र.	पर्याय	शिक्षक संख्या	वारंवारिता	शे. स.
१	होय	१००	७५	७५ %
२	नाही	१००	५	५ %
३	कांही वर्गात	१००	२०	२० %

कोष्टक क्रमांक ४.२:७ वरून असे दिसून येते की, वर्गामध्ये फर्निचर पुरेसे असणाऱ्या शाळांचे प्रमाण शे. स. ७५ % आहे. काही वर्गात फर्निचर पुरेसे असणाऱ्या शाळांचे प्रमाण शे. स. २० % आहे तर पुरेसे फर्निचर नसणाऱ्या शाळांचे प्रमाण शे. स. ५ % आहे. म्हणजे हे प्रमाण तुलनेत अत्यल्प आहे.

कोष्टक क्रमांक ४.२:८

गुणवत्त्वेच्या दृष्टीने मुख्याद्यापक प्रयत्न करतात किंवा नाही हे दर्शविणारे कोष्टक

अ. क्र.	पर्याय	शिक्षकसंख्या	वारंवारिता	शे. स.
१	होय	१००	८०	८० %
२	नाही	१००	५	५ %
३	कांही प्रमाणात	१००	१५	१५ %

कोष्टक क्रमांक ४.२:८ वरून असे दिसून येते की, गुणवत्तेच्या दृष्टीने मुख्याद्यापक प्रयत्न करतात या मताचे प्रमाण शे. स. ८० % आहे, कांही प्रमाणात प्रयत्न करतात, या मताचे प्रमाण शे. स. १५ % आहे, तर प्रयत्न करत नाहीत असे मताचे प्रमाण शे. स. ५ % आहे. हे तुलनेने कमी प्रमाण आहे.

कोष्टक क्रमांक ४.२:९

शाळेच्या निकालासाठी काय केले जाते, हे दर्शविणारे कोष्टक.

अ. क्र.	पर्याय	शिक्षक संख्या	वारंवारिता	शे. स.
१	वैयक्तिक लक्ष दिले जाते	१००	२०	३० %
२	जादा तास घेतात	१००	४०	४० %
३	बौद्धिकते नुसार शिकवतात	१००	३०	३० %

कोष्टक क्रमांक ४.२:९ वरून असे दिसून येते की, निकालासाठी वैयक्तिक लक्ष देणाऱ्या शाळांचे प्रमाण व बौद्धिकतेनुसार शिकवणाऱ्या शाळांचे प्रमाण से. स. ३० % , ३०% प्रत्येकी आहे, म्हणजे समान आहे. तर जादा तास घेणाऱ्या शाळांचे प्रमाण से. स. ४० % आहे, म्हणजे १० % ने जास्त आहे.

कोष्टक क्रमांक ४.२:१०

शिष्य वृत्तीसाठी मुर्लीची निवड होते किंवा नाही हे दर्शविणारे कोष्टक.

अ. क्र.	पर्याय	शिक्षक संख्या	वारंवारिता	शे. स.
१	होय	१००	६५	६५%
२	नाही	१००	१५	१५%
३	कांही वेळा	१००	२०	२०%

कोष्टक क्रमांक ४.२:१० वरून दिसून येते, की, शिष्यवृत्तीसाठी निवड (मुर्लीची) होणाऱ्या शाळांचे प्रमाण शे.स. ६५ % आहे, निवड न होणाऱ्या शाळांचे प्रमाण १५ % शे. स. आहे. तर कांही वेळा निवड होणाऱ्या शाळांचे प्रमाण शे. स. २० % आहे तुलनेने निवड होणाऱ्या शाळांचे प्रमाण जास्त आहे.

कोष्टक क्रमांक ४.२:११

हिन्दी, इंग्रजी इ. बाहेरील परीक्षांना विद्यार्थिनी बसतात किंवा नाही, हे दर्शविणारे कोष्टक.

अ. क्र.	पर्याय	शिक्षक संख्या	वारंवारीता	शे. स.
१	होय	१००	८०	८०%
२	नाही	१००	२०	२०%

कोष्टक क्रमांक ४.२:११ वरून असे दिसून येते की, हिन्दी, इंग्रजी इ. बाहेरील परीक्षांना विद्यार्थिनी बसणाऱ्या शाळांचे शे. स. प्रमाण ८०% आहे तर न बसणाऱ्या शाळांचे प्रमाण शे. स. २०% आहे, म्हणजे कमी आहे.

कोष्टक क्रमांक ४.२:१२

अध्यापनाचे टाचण काढले जाते किंवा नाही, हे दर्शविणारे कोष्टक.

अ. क्र.	पर्याय	शिक्षकसंख्या	वारंवारीता	शे. स.
१	होय	१००	८४	८४%
२	नाही	१००	१६	१६%

कोष्टक क्रमांक ४.२:१२ वरून असे दिसून येते की, अध्यापनाचे टाचण काढणाऱ्या शाळांचे प्रमाण

शे. स. ८४ % आहे, तर न काढणाऱ्या शाळांचे प्रमाण १६ % शे.स. आहे. या १६ % शाळांनीही

अध्यापन टाचणे काढणे, गरजेचे आहे.

कोष्टक क्रमांक ४.२:१३

प्रशिक्षणास पाठविले जाते किंवा नाही, हे दर्शविणारे कोष्टक.

अ. क्र.	पर्याय	शिक्षकसंख्या	वारंवारीता	शे.सं.
१	होय	१००	७९	७९%
२	नाही	१००	१५	१५%
३	कांही वेळा	१००	६	६%

कोष्टक क्रमांक ४.२:१३ वरून असे दिसून येते की, प्रशिक्षणास पाठविल्या जाणाऱ्या शाळांची संख्या ७९% शे. स. आहे, कांही वेळा प्रशिक्षणास पाठविणाऱ्या शाळांची संख्या शे. स. ०६% आहे, तर प्रशिक्षणास न पाठवणाऱ्या शाळांची संख्या १५% शे. स. आहे. ह्या शाळांनीही विद्यार्थीनींना प्रशिक्षणास पाठवणे हे आवश्यक आहे.

कोष्टक क्रमांक ४.२:१४

प्रशिक्षणाचा फायदा होतो किंवा नाही, हे दर्शविणारे कोष्टक.

अ. क्र.	पर्याय	शिक्षक संख्या	वारंवारिता	शे. स.
१	होय	१००	८४	८४ %
२	नाही	१००	१६	१६ %

कोष्टक क्रमांक ४.२:१४ वरून असे दिसून येते की, प्रशिक्षणाचा फायदा होतो, या मताचे प्रमाण शे.

स. ८४ % आहे तर, त्या तुलनेने फायदा होत नाही या मताचे प्रमाण शे. स. १६ % आहे, कमी आहे.

कोष्टक क्रमांक ४.२:१५

गरीब विद्यार्थिनीसाठी मधल्या वेळच्या जेवणाची सोय आहे, किंवा नाही हे दर्शविणारे कोष्टक.

अ. क्र.	पर्याय	शिक्षक संख्या	वारंवारिता	शे. स.
१	होय	१००	१०	१० %
२	नाही	१००	९०	९० %

कोष्टक क्रमांक ४.२:१५ वरून असे दिसून येते की, गरीब विद्यार्थिनीसाठी मधल्या वेळच्या जेवणाची सोय असणाऱ्या शाळांचे प्रमाण शे.स. १० % म्हणजे अगदीच थोडे आहे. उलट सोय नसणाऱ्या शाळांचे प्रमाण ९० % शे.स. आहे, म्हणजे मोठ्या प्रमाणावर आहे.

कोष्टक क्रमांक ४.२:१६

परीक्षेपूर्वी अभ्यासक्रम पूर्ण होतो किंवा नाही, हे दर्शविणारे कोष्टक.

अ. क्र.	पर्याय	शिक्षक संख्या	वारंवारीता	शे. स.
१	होय	१००	१००	१००%
२	नाही	१००	०	०%

कोष्टक क्रमांक ४.२:१६ वरून असे दिसून येते की, परीक्षेपूर्वी अभ्यासक्रम पूर्ण करणाऱ्या शाळांचे प्रमाण १००% शे. स. आहे. म्हणजेच सर्वच शाळामधून अभ्यासक्रम पूर्ण केला जातो.

कोष्टक क्रमांक ४.२:१७

इतर कामे करावी लागतात किंवा नाही हे दर्शविणारे कोष्टक.

अ. क्र.	पर्याय	शिक्षकसंख्या	वारंवारिता	शे. स.
१	होय	१००	३५	३५%
२	नाही	१००	३२	३२%
३	काही वेळा	१००	३३	३३%

कोष्टक क्रमांक ४.२:१७ वरून असे दिसून येते की, इतर कामे करावी लागतात, याचे प्रमाण शे. स.

३५ % आहे, करावी लागत नाही, याचे प्रमाण शे.स. ३२ % आहे, काही वेळा करावी लागतात याचे

प्रमाण ३३ % शे. स. आहे. थोडक्यात थोड्या फार फरकाने सर्व प्रमाण जवळपास सारखेच आहे.

कोष्टक क्रमांक ४.२:१८

शिकवण्यावर (इतर कामाचा)परीणाम होतो किंवा नाही हे दर्शविणारे कोष्टक.

अ. क्र.	पर्याय	शिक्षक संख्या	वारंवारीता	शे. स.
१	होय	१००	२८	२८%
२	नाही	१००	४५	४५%
३	थाडाफार	१००	२७	२७%

कोष्टक क्रमांक ४.२:१८ वरून दिसून येते की, इतर कामाचा शिकवण्यावर परिणाम होतो असे मत

शे. स. २८% आहे, होत नाही असे मत शे. स. ४५% आहे, तर थोडा फार होतो असे मत २७% आहे,

म्हणजेच परिणाम होत नाही, असे बहुमत दिसून येते.

कोष्टक क्रमांक ४.२:१९

मुर्लीच्या उपस्थितीसाठी रोज एक रूपया दिला जातो काय, हे दर्शविणारे कोष्टक.

अ. क्र.	पर्याय	शिक्षक संख्या	वारंवारीता	शे. स.
१	होय	१००	११	११%
२	नाही	१००	७७	७७%
३	कांही वेळा	१००	१२	१२%

कोष्टक क्रमांक ४.२:१९ वरून असे दिसून येते की , उपस्थितीसाठी मुर्लींना रोज एक रूपया देणाऱ्या

शाळांचे प्रमाण शे. स. ११ % आहे. काही वेळा देणाऱ्या शाळांचे प्रमाण शे.स. १२ % आहे. तर एक

रूपया न देण्याचा शाळांचे प्रमाण सर्वात जास्त म्हणजे शे. स. ७७ % आहे.

कोष्ठक क्रमांक ४.२:२०

मुलींना शिक्षा दिली जाते किंवा नाही, हे दर्शविणारे कोष्ठक

अ. क्र.	पर्याय	शिक्षक संख्या	वारंवारीता	शे. स.
१	होय	१००	४२	४२ %
२	नाही	१००	३०	३० %
३	काही वेळा	१००	२८	२८ %

कोष्ठक क्रमांक ४.२:२० वरून असे दिसून येते की, मुलींना शिक्षा करणाऱ्या शाळांचे प्रमाण शे. स.

४२ % आहे, शिक्षा न करणाऱ्या शाळांचे प्रमाण शे. स. ३० % आहे, तर काही वेळा शिक्षा करणाऱ्या

शाळांचे प्रमाण २८ % आहे, म्हणजेच बहुतेक जास्त शाळांमधून शिक्षा दिली जाते.

कोष्टक क्रमांक ४.२:२१

मुर्लीना मार्क्स जास्त दिले जातात किंवा नाही हे, दर्शविणारे कोष्टक.

अ. क्र.	पर्याय	शिक्षकसंख्या	वारंवारीता	शे. स.
१	होय	१००	८	८%
२	नाही	१००	७४	७४%
३	काही वेळा	१००	१८	१८%

कोष्टक क्रमांक ४.२:२१ वरून असे दिसून येते की, मुर्लीना जास्त मार्क दिल्या जाणाऱ्या शाळांचे प्रमाण कमी म्हणजे शे. स. ८% आहे. कांही वेळा मार्क्स जास्त देणाऱ्या शाळांचे प्रमाण शे.स. १८% आहे, तर जास्त मार्क्स न देणाऱ्या शाळांचे प्रमाण जास्त म्हणजे शे. स. ७४% आहे.

y
अक्ष

8.2.22

मुख्याध्यापिकाजी वागपुत्र दयावैभवाय हार्दिकभारत

प्रमाण = 2 से.मी = 20 से.मी.

बोझा प्रमाण

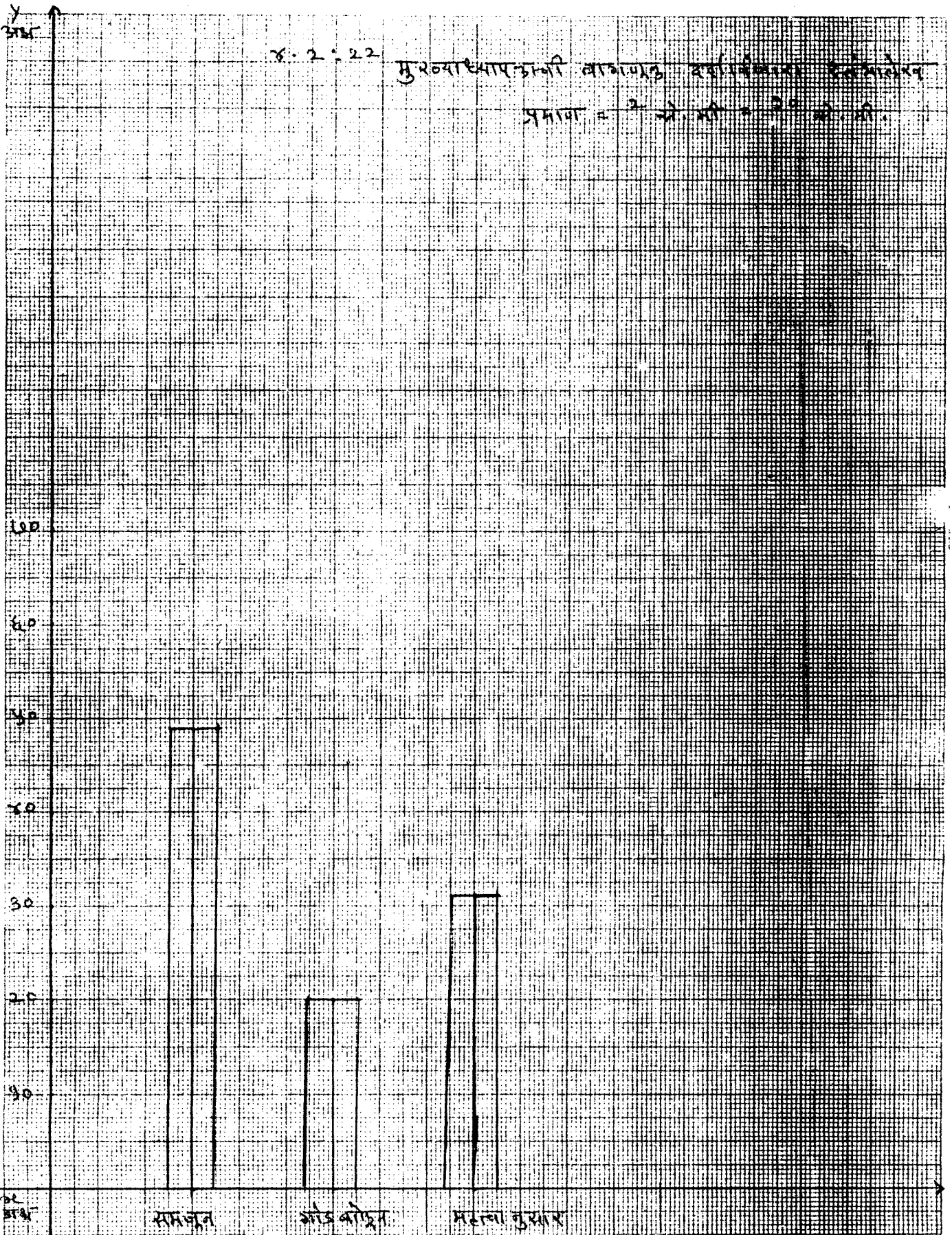
100
80
60
40
20
0

x
अक्ष

समस्त

मंडळी

महिला कुसार



कोष्टक क्रमांक ४.२:२२

मुख्याद्यापकाची वागणूक कशी असते, हे दर्शविणारे कोष्टक.

अ. क्र.	पर्याय	शिक्षक संख्या	वारंवारीता	शे. स.
१	समजून	१००	४८	४८%
२	गोड बोलून	१००	२०	२०%
३	महत्त्वानुसार	१००	३२	३२%

कोष्टक क्रमांक ४.२:२२ वरून असे दिसून येते की, मुख्याद्यापकाची विद्यार्थिनीशी समजून

वागणान्या शाळांची संख्या शे. स. ४८ % आहे, गोड बोलून वागणान्या शाळांची संख्या शे. स. २० %

आहे. तर महत्त्वानुसार वागणान्या शाळांची शे. स. संख्या ३२ % आहे.

कोष्टक क्रमांक ४.२:२३

वेळेनुसार रजा दिली जाते किंवा नाही हे दर्शविणारे कोष्टक

अ. क्र.	पर्याय	शिक्षक संख्या	वारंवारीता	शे. स.
१	होय	१००	८४	८४ %
२	नाही	१००	०	० %
३	कांही वेळा	१००	१६	१६ %

कोष्टक क्रमांक ४.२:२३ वरून असे दिसून येते की, वेळेवर रजा देणाऱ्या शाळांची संख्या शे. स. ८४ % आहे. कांही वेळा रजा देणाऱ्या शाळांची संख्या शे. स. १६ % आहे, तर रजा न देणाऱ्या शाळांची संख्या ० % आहे.

कोष्टक क्रमांक ४.२:२४

कार्यालयीन कामकाजात सहकार्य मिळते किंवा नाही, हे दर्शविणारे कोष्टक.

अ. क्र.	पर्याय	शिक्षक संख्या	वारंवारिता	शे. स.
१	होय	१००	७०	७० %
२	नाही	१००	६	६ %
३	काही वेळा	१००	२४	२४ %

कोष्टक क्रमांक ४.२:२४ वरून असे दिसून येते की, कार्यालयीन कामकाजात सहकार्य मिळणाऱ्या

शाळांची संख्या शे. स. ७० % आहे. सहकार्य काही वेळा मिळणाऱ्या शाळांची संख्या २४ % शे. स. आहे,

तर त्या दोन्हीच्या तुलनेत सहकार्य न मिळणाऱ्या शाळांची संख्या शे. स. ६ % म्हणजे कमी आहे.

कोष्टक क्रमांक ४.२:२५

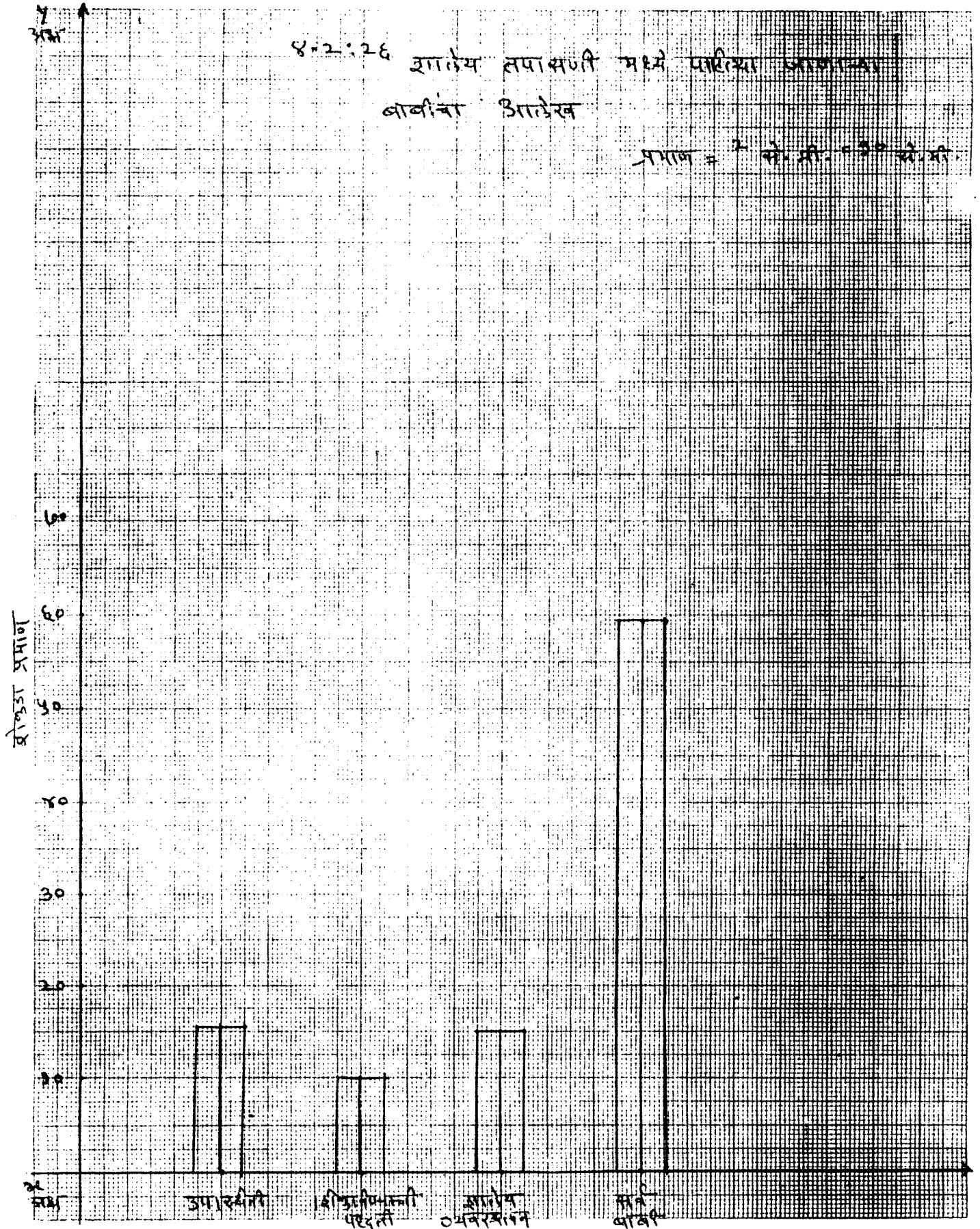
शालेय तपासणी किती वेळा होते, हे दर्शविणारे कोष्टक.

अ. क्र.	पर्याय	शिक्षक संख्या	वारंवारीता	शे. स.
१	एक	१००	४२	४२ %
२	दोन	१००	३३	३३ %
३	तीन किंवा चार वेळा	१००	२५	२५ %

कोष्टक क्रमांक ४.२:२५ वरून असे दिसून येते की, शालेय तपासणी एक वेळा होणाऱ्या शाळांचे प्रमाण शे. स. ४२ %, दोन वेळा होणाऱ्या शाळांचे प्रमाण शे. स. ३३ %, तर तीन किंवा चार वेळा होणाऱ्या शाळांचे प्रमाण २५ % शे. स. आहे. थोडक्यात, शाळेची तपासणी एक ते चार वेळापर्यंत कितीदाही होऊ शकते.

8-2:26 शाहीय तपासणी मध्ये पारिशा जाणाऱ्या बाबींचा आलेख

प्रमाण = २ से. प्र. = ३० से. प्र.



कोष्टक क्रमांक ४.२:२६

तपासणीमध्ये कोणत्या बाबी पाहिल्या जातात हे दर्शविणारे कोष्टक.

अ. क्र.	पर्याय	शिक्षक संख्या	वारंवारिता	शे. स.
१	उपस्थिती	१००	१६	१६ %
२	शिकविण्याची पध्दती	१००	१०	१० %
३	शालेय व्यवस्थापन	१००	१५	१५ %
४	सर्व बाबी	१००	५९	५९ %

कोष्टक क्रमांक ४.२:२६ वरून असे दिसून येते, तपासणीमध्ये उपस्थिती पहावी, शिकविण्याची पध्दती, शालेय व्यवस्थापन या बाबी पहाव्यात असे मत अनुक्रमे शे. स. १६ %, १० % व १५ % असे आहे. तर सर्व बाबी पाहिल्या जाव्यात असे शे. स. मत ५९ % आहे, म्हणजे मोठ्या प्रमाणावर आहे.

कोष्टक क्रमांक ४.२:२७

शालेय तपासणीचे फायदे कोणते होतात हे दर्शविणारे कोष्टक.

अ. क्र.	पर्याय	शिक्षक संख्या	वारंवारिता	शे. स.
१	शिकविण्याची पध्दत	१००	१५	१५%
२	उपस्थिती वाढते	१००	१५	१५%
३	व्यवस्थापनात सुधारणा	१००	१०	१०%
४	सर्व बाबीत सुधारणा	१००	६०	६०%

कोष्टक क्रमांक ४.२:२७ वरून असे दिसून येते की, तपासणीमुळे शिकवण्याची पध्दत सुधारते,

उपस्थिती वाढते, व्यवस्थापनात सुधारणा होते, यांचे प्रमाण अनुक्रमे १५%, १५%, १०%, ६०% शे.

स. असे दिसून येते. तर या सर्वच बाबीत सुधारणा होते, असे मत ६०% शे. स. दिसून येते.

कोष्ठक क्रमांक ४.२:२८

शालेय तपासणीबद्दल मत दर्शविणारे कोष्ठक

अ. क्र.	पर्याय	शिक्षक संख्या	वारंवारिता	शे. स.
१	व्हावी	१००	७९	७९%
२	होऊ नये	१००	०	०%
३	कांही वेळा	१००	२१	२१%

कोष्ठक क्रमांक ४.२:२८ वरून असे दिसून येते की शालेय तपासणी व्हावी असे मत शे. स. ७९%

दिसून येते, तर कांही वेळा व्हावी, हे मत शे. स. २१% दिसून येते. तर होऊ नये असे मत ०% दिसून

येते. थोडक्यात शे. स. ७९% वरून तपासणी व्हावी, हे महत्वाचे दिसून येते.

कोष्टक क्रमांक ४.२:२९

गुप्त अहवाल सांगितले जातात किंवा नाही, हे दर्शविणारे कोष्टक.

अ. क्र.	पर्याय	शिक्षक संख्या	वारंवारिता	शे. स.
१	होय	१००	११	११ %
२	नाही	१००	७३	७३ %
३	कांही वेळा	१००	१६	१६ %

कोष्टक क्रमांक ४.२:२९ वरून असे दिसून येते की, गुप्त अहवाल सांगितले जातात, असे मत ११ %

शे. स. आहे, तर कांही वेळा सांगितले जातात असे मत शे. स. १६ % आहे. तर गुप्त अहवाल सांगितले

जात नाहीत असे मत ७३ % शे. स. आहे. म्हणजे हे प्रमाण जास्त दिसून येते.

कोष्टक क्रमांक ४.२:३०

शिक्षक संघटना आवश्यक आहे अथवा नाही, हे दर्शविणारे कोष्टक.

अ. क्र.	पर्याय	शिक्षक संख्या	वारंवारिता	शे. स.
१	होय	१००	७६	७६ %
२	नाही	१००	१	१ %
३	काही प्रमाणात	१००	२३	२३ %

कोष्टक क्रमांक ४.२:३० वरून दिसून येते की, शिक्षक संघटना आवश्यक नाही असे मत शे. स. १ %

काही प्रमाणात आवश्यक आहे असे मत शे. स. २३ % तर आवश्यक आहे, असे मत शे. स. ७६ %

दिसून येते. म्हणजेच शिक्षक संघटना आवश्यक आहे, असे मत मोठ्या प्रमाणावर दिसून येते.

कोष्टक क्रमांक ४.२:३१

शिक्षक संघटनाचे फायदे होतात किंवा नाही, हे दर्शविणारे कोष्टक

अ. क्र.	पर्याय	शिक्षक संख्या	वारंवारिता	शे. स.
१	होय	१००	७२	७२%
२	नाही	१००	०	०%
३	कांही वेळा	१००	२८	२८%

कोष्टक क्रमांक ४.२:३१ वरून दिसून येते की, शिक्षक संघटनाचे फायदे होत नाही असे मत शे. स. ०

% आहे, तर फायदे कांही वेळा होतात असे मत २८ % शे.स. आहे, तर फायदे होतात असे शे. स. ७२ %

आहे., म्हणजे सर्वात जास्त प्रमाण आहे.

शिक्षकाच्या मते इतर प्रशासकीय समस्या मुलींच्या शिक्षणात येणाऱ्या आपल्याला खालील प्रमाणे

थोडक्यात सांगता येतील.

- १) २५ % शाळांमधून विषयानुसार शिक्षक दिले जात नाहीत
- २) १५ % ते २५ % शाळांना अपुरी इमारत, अपुरा स्टाफ व अपुरे शैक्षणिक साहित्य
- ३) १० % ते २० % शाळांतून ८,९,१० वी साठी शिक्षकाची उणीव
- ४) ५ % ते १० % शाळेत शारिरीक शिक्षक नसणे
- ५) जि. प. शाळांमधून स्थलांतरामुळे समाधानकारक कार्य होत नाही. (५० % शिक्षकांचे मत आहे)
- ६) वर्गातील वाढती विद्यार्थी संख्या (किमान २५ % वाढ)
- ७) पालकांचे सहकार्य कमी मिळते (३० % सहकार्य मिळते)
- ८) मुलींसाठी अभ्यासिका हव्यात
- ९) शिक्षणासाठी प्रवृत्त करण्यासाठी विशेष मोहिम राबवणे गरजेचे.
- १०) शासनाने केलेल्या सोयी व राबवण्याची पध्दती यामध्ये दिसून येणारी तफावत, १०० % शिक्षकांचे मत आहे.
- ११) मुलींना मोफत शिक्षण असताना फी माफीच्या अर्जाची आवश्यकता आहे, हि १०० % शिक्षकांच्या मते अडचण आहे.
- १२) मुलींच्या सुरक्षिततेबद्दल पालक, प्रशासकीय यंत्रणा व शिक्षक यांच्यात समन्वय आवश्यक
- १३) प्रत्येक प्रशालेत मुलींना सुट्टीच्या वेळात बसण्याची स्वतंत्र खोली असावी.

१४) शाळेच्या बाहेरील मुलींना येता जाता मुलांची टोळकी त्रास देतात यामुळे कांही पालक मुलींची

शाळाच बंद करतात, हे २५ % शिक्षकांचे म्हणणे आहे.

१५) अति फॅशन करणाऱ्या मुली अभ्यासात मागे पडतात असे ५० % स्त्री शिक्षकांचे मत आहे.

१६) प्रशासकीय संरक्षण व पूर्ण शिक्षणाची हमी असावी, असे जवळपास ७५ % ते ९० % शिक्षकांचे मत

आहे.

१७) शासनाने ठरवून दिलेल्या वयोमानानुसार विवाह होत नाहीत.

१८) मुलींच्या शाळेत १०० % शिक्षक महिला असाव्यात

१९) मुला-मुलींच्या शाळेत ५० % शिक्षक महिला असाव्यात

थोडक्यात शिक्षकांच्या मते शाळांमधून वरील प्रशासकीय समस्या दिसून येतात.

विद्यार्थिनींच्या प्रश्नावलीच्या साह्याने संकलित केलेल्या माहितीचे विशदीकरण

कोष्टक क्रमांक ४.३:१

कुटुंबातील व्यक्तींची संख्या किती आहे, हे दर्शविणारे कोष्टक.

अ. क्र.	पर्याय	विद्यार्थिनी संख्या	वारंवारिता	शे. स.
१	चार	५००	१२९	२५.८%
२	सहा	५००	२५३	५०.६%
३	त्यापेक्षा अधिक	५००	११८	२३.६%

कोष्टक क्रमांक ४.३:१ वरून दिसून येते की, कुटुंबातील व्यक्तींची चार संख्या असण्याचे प्रमाण शे.

स. २५.८% आहे. सहा संख्या असण्याचे प्रमाण ५०.६% शे. स. आहे, तर त्यापेक्षा अधिक संख्या

असण्याचे प्रमाण २३.६% शे. स. आहे. म्हणजेच बहुतांशी कुटुंबातून व्यक्तीची संख्या सहा दिसून येते.

कोष्टक क्रमांक ४.३:२

कुटुंबातील मोठ्या माणसांची संख्या दर्शविणारे कोष्टक.

अ. क्र.	पर्याय	वि. संख्या	वारंवारिता	शे. स.
१	दोन	५००	३०८	६१.६%
२	तीन	५००	१२१	२४.२%
३	चार वा चारपेक्षा जास्त	५००	७१	१४.२%

कोष्टक क्रमांक ४.३:२ वरून दिसून येते की, कुटुंबात मोठ्या माणसांची संख्या दोन असणाऱ्या

कुटुंबाचे प्रमाण शे. स. ६१.६% आहे. तर तीन मोठी माणसे असणाऱ्या कुटुंबाचे प्रमाण शे. स. २४.२%

आहे, तर चार किंवा त्यापेक्षा अधिक मोठी माणसे असणाऱ्या कुटुंबाचे प्रमाण शे. स. १४.२% आहे.

म्हणजे बहुतेक कुटुंबात मोठ्या माणसांची संख्या दोन आहे.

कोष्ठक क्रमांक ४.३:३

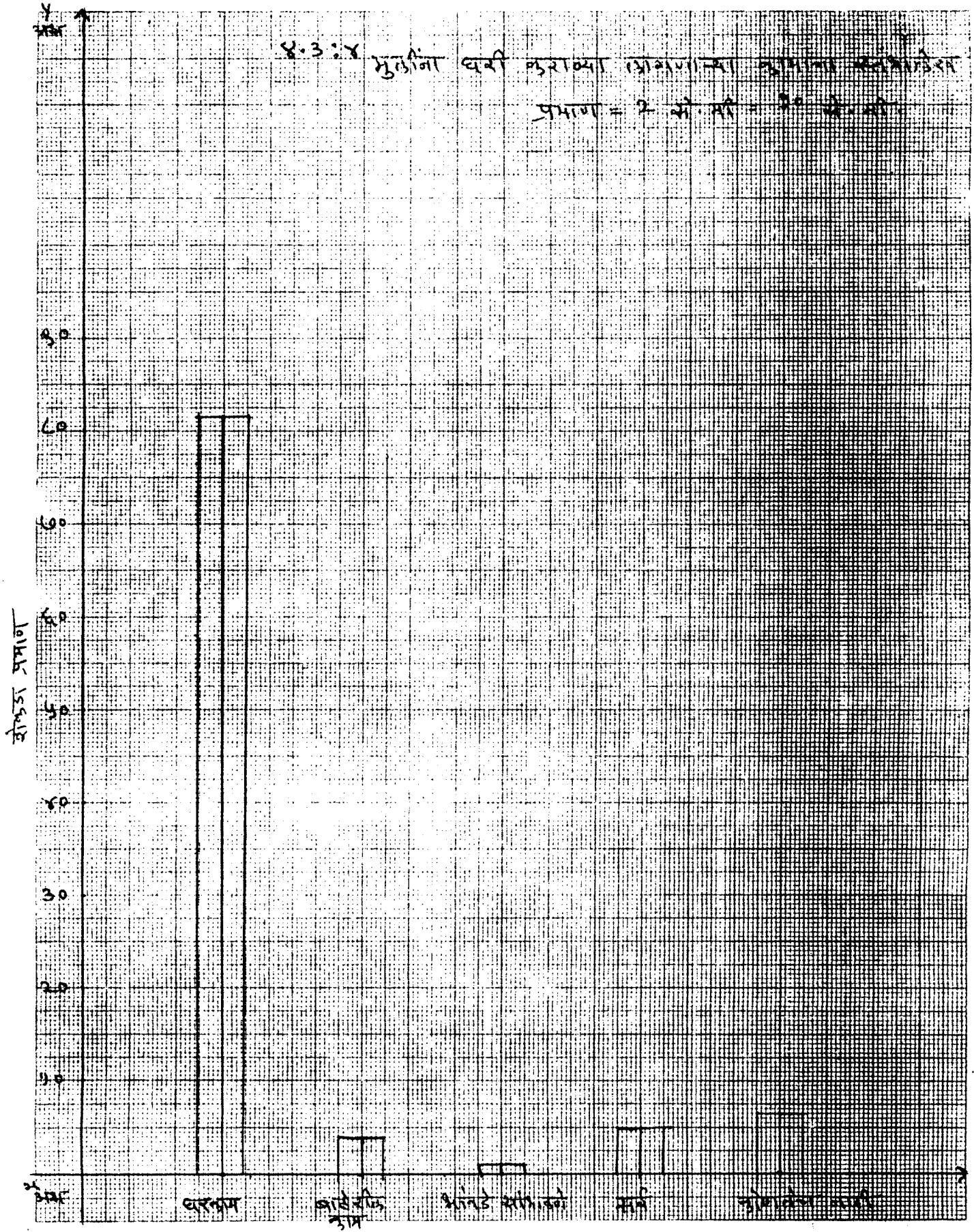
घरात लहान मुले किती आहेत, हे दर्शविणारे कोष्ठक

अ. क्र.	पर्याय	वि. संख्या	वारंवारिता	शे. स.
१	दोन	५००	३५१	७०.२ %
२	तीन	५००	१०८	२१.६ %
३	तीन पेक्षा जास्त	५००	४१	८.२ %

कोष्ठक क्रमांक ४.३:३ वरून असे दिसून येते की, लहान मुलांची दोन संख्या असणाऱ्या घरांचे प्रमाण शे. स. ७०.२ % आहे. तीन संख्या असणाऱ्या घरांचे शे.स. प्रमाण २१.६ % आहे, तर तीन पेक्षा जास्त संख्या असणाऱ्या घरांचे प्रमाण शे. स. ८.२ % आहे. म्हणजेच बहुतेक घरात दोनच लहान मुले असल्याचे दिसून येते.

४.३:४ मुठाना वरी पुराव्या अभ्यासाचा प्रमाणित स्वरूप

प्रमाण = २ सें.मी = २० ग्रॅ.मी.



कोष्टक क्रमांक ४.३:४

घरी कोणती कामे करावी लागतात, हे दर्शविणारे कोष्टक.

अ. क्र.	पर्याय	वि. संख्या	वारंवारिता	शे. स.
१	घरकाम	५००	४१९	८३.८%
२	बाहेरील काम	५००	१९	३.८%
३	भावंडे सांभाळणे	५००	५	१.०%
४	सर्व	५००	२४	४.८%
५	कोणतेच नाही	५००	३३	६.६%

कोष्टक क्रमांक ४.३:४ वरून दिसून येते की, घरकाम कराव्या लागणाऱ्या मुलींचे प्रमाण शे. स. ८३.८

% आहे. बाहेरील काम कराव्या लागणाऱ्या मुलींचे प्रमाण ३.८ % शे. स. आहे. भावंडे सांभाळाव्या

लागणाऱ्या मुलींचे शे. स. प्रमाण १.० % आहे. तर सर्व कामे कराव्या लागणाऱ्या मुलींचे प्रमाण ४.८ %

शे.स. आहे, तर कोणतेच काम कराव्या न लागणाऱ्या मुलींचे प्रमाण शे. स. ६.६ % आहे. म्हणजे बहुतेक

मुलींना जास्त करून घरकाम करावे लागते.

कोष्टक क्रमांक ४.३:५

घरापासून शाळेचे अंतर किती आहे, हे दर्शविणारे कोष्टक.

अ. क्र.	पर्याय	वि. संख्या	वारंवारिता	शे. स.
१	अर्धा कि. मी.	५००	३१४	६२.८%
२	एक कि. मी.	५००	११७	२३.४%
३	दोन कि. मी.	५००	६९	१३.८%

कोष्टक क्रमांक ४.३:५ वरून दिसून येते, घरापासून शाळेचे अंतर अर्धा कि. मी. असणाऱ्या मुलींचे प्रमाण शे. स. ६२.८% आहे, एक कि. मी. असणाऱ्या मुलींचे शे. स. प्रमाण २३.४% आहे, तर दोन कि. मी. असणाऱ्या मुलींचे प्रमाण शे. स. १३.८% आहे. बहुतेक मुलींच्या घराचे अंतर अर्धा कि. मी. दिसून येते.

कोष्टक क्रमांक ४.३:६

घरखर्चासाठी काम करावे लागते किंवा नाही हे दर्शविणारे कोष्टक.

अ. क्र.	पर्याय	वि. संख्या	वारंवारिता	शे. स.
१	होय	५००	३०	६.० %
२	नाही	५००	४६०	९२.० %
३	काही वेळा	५००	१०	२.० %

कोष्टक क्रमांक ४.३:६ वरून असे दिसून येते की, घरखर्चासाठी काम कराव्या लागणाऱ्या मुलींचे प्रमाण शे. स. ६.० % आहे, कांही वेळा काम कराव्या लागणाऱ्या मुलींचे प्रमाण शे. स. २.० % आहे. तर घरखर्चासाठी काम कराव्या न लागणाऱ्या मुलींचे प्रमाण शे. स. ९२ % आहे. म्हणजे सर्वात जास्त आहे.

कोष्टक क्रमांक ४.३:७

कामामध्ये शाळेव्यतिरिक्त किती वेळ जातो हे, दर्शविणारे कोष्टक.

अ. क्र.	पर्याय	वि. संख्या	वारंवारिता	शे. स.
१	१-२ तास	५००	४५७	९१.४%
२	सर्व वेळ	५००	१०	२.०%
३	कामच नाही	५००	३३	६.६%

कोष्टक क्रमांक ४.३:७ वरून दिसून येते, शाळेव्यतिरिक्त कामामध्ये १-२ तास वेळ जाणाऱ्या मुलींची संख्या ९१.४ % शे. स. आहे, तर सर्व वेळ कामात जाणाऱ्या मुलींची संख्या २.० % आहे. व कामच न करणाऱ्या मुलींची संख्या ६.६ % आहे. म्हणजे बहुतेक मुलींना घरी १-२ तास काम करावे लागते.

कोष्टक क्रमांक ४.३:८

अभ्यासावर कामाचा परिणाम होतो किंवा नाही हे दर्शविणारे कोष्टक

अ. क्र.	पर्याय	वि. संख्या	वारंवारिता	शे. स.
१	जास्त होतो	५००	६	१.२ %
२	थोडा होतो	५००	२८०	५६.० %
३	कांही वेळा	५००	२१४	४२.८ %

कोष्टक क्रमांक ४.३:८ वरून दिसून येते की, अभ्यासावर कामाचा परिणाम जास्त होतो, असे मताचे प्रमाण शे. स. १.२ % आहे, थोडा होतो, असे मताचे प्रमाण ५६.० % शे. स. आहे, तर कांही वेळा होतो, असे मताचे प्रमाण शे. स. आहे, ४२.७ % आहे. थोडक्यात कामाचा परिणाम अभ्यासावर होऊ शकतो.

कोष्ठक क्रमांक ४.३:९

स्वाध्याय पूर्ण होतो किंवा नाही हे दर्शविणारे कोष्ठक.

अ. क्र.	पर्याय	वि. संख्या	वारंवारीता	शे. स.
१	होय	५००	४७१	९४.२ %
२	नाही	५००	४	०.८ %
३	कधी कधी	५००	२५	५.० %

कोष्ठक क्रमांक ४.३:९ वरून दिसून येते की, स्वाध्याय पूर्ण होतो, असे मताचे प्रमाण शे. स. ९४.२

% आहे तर, होत नाही, असे मत शे. स. ०.८ % आहे, कधी कधी होतो असे मत शे. स. ५.० % आहे.

कोष्ठक क्रमांक ४.३:१०

शाळेत न आल्यास शिक्षक शिक्षा करतात किंवा नाही, हे दर्शविणारे कोष्ठक

अ. क्र.	पर्याय	वि. संख्या	वारंवारिता	शे. स.
१	होय	५००	३८४	७६.८%
२	नाही	५००	१८	३.६%
३	कांही वेळा	५००	९८	१९.६%

कोष्ठक क्रमांक ४.३:१० वरून असे दिसून येते की, शाळेत न आल्यास शिक्षा करणाऱ्या शाळेचे प्रमाण शे. स. ७६.८% आहे, तर शिक्षा न करणाऱ्या शाळांचे प्रमाण शे. स. ३.६% आहे., तर काही वेळा शिक्षा करणाऱ्या शाळांचे प्रमाण शे. स. १९.६% आहे. म्हणजेच बहुतेक शाळामधून शाळेत न आल्यास शिक्षा केली जाते.

300
3
8.3.99

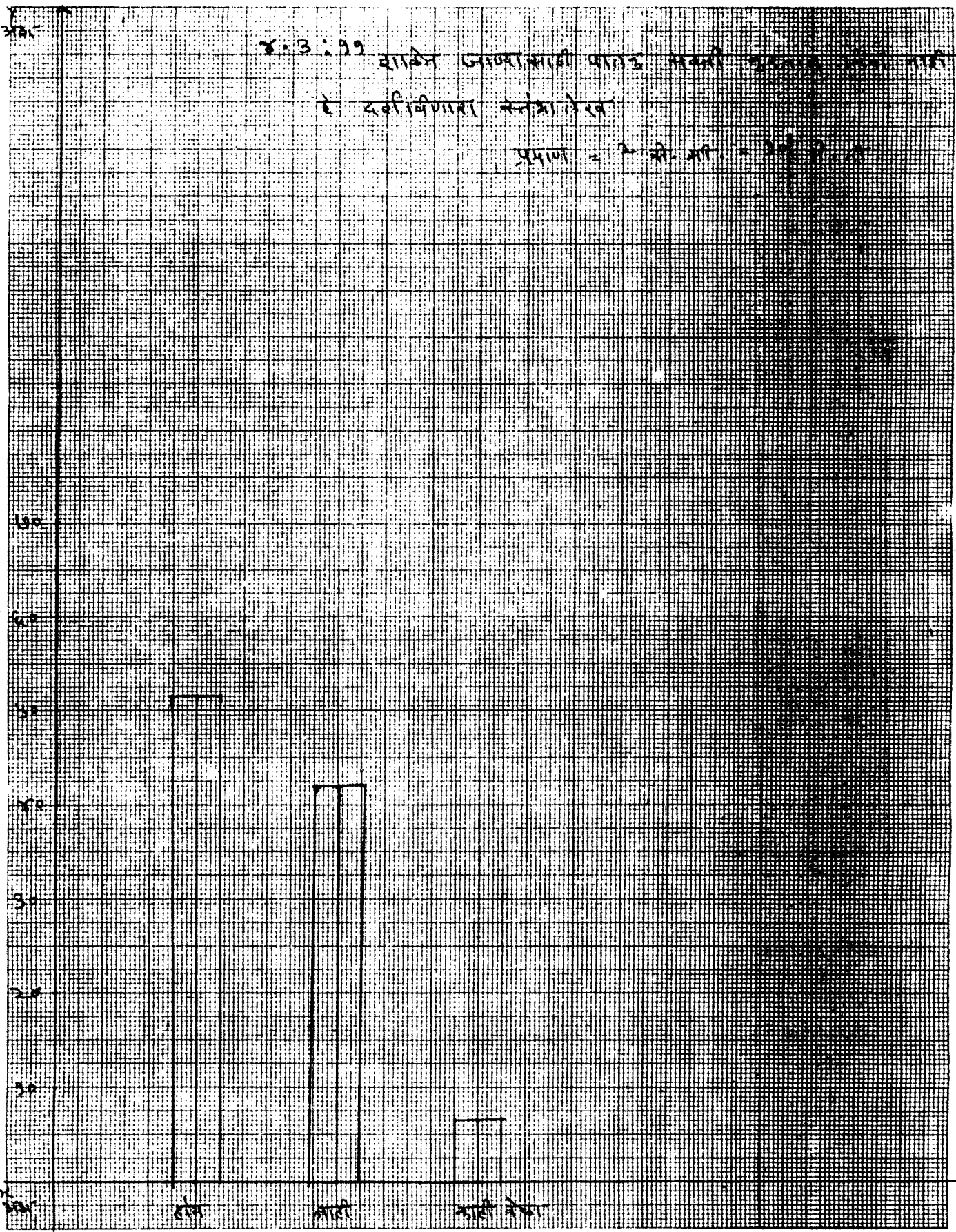
राज्ये जाणवता पावत सवरी सुवात
हे दळीविषयात संशोधन

प्रमाण = २ सी. मा. = २०००

सोडा प्रमाण

60
50
40
30
20
10
0

राज्ये सवरी दळी वेळ



कोष्टक क्रमांक ४.३:११

शाळेत जाण्यासाठी पालक सक्ती करतात, किंवा नाही, हे दर्शविणारे कोष्टक.

अ. क्र.	पर्याय	वि. संख्या	वारंवारिता	शे. स.
१	होय	५००	२५८	५१.६ %
२	नाही	५००	२१०	४२.० %
३	कांही वेळा	५००	३२	६.४ %

कोष्टक क्रमांक ४.३:११ वरून असे दिसून येते की, शाळेत जाण्यासाठी पालक सक्ती करत नाही, असे मत ५१.६ शे.स. आहे. तर सक्ती करत नाही, असे मत ४२.० % शे. स. आहे तर काही वेळा सक्ती करतात, असे मत ६.४ % शे. स. आहे.

कोष्टक क्रमांक ४.३:१२

शाळेत निघताना घरगुती अडचणी निर्माण होतात किंवा नाही, हे दर्शविणारे कोष्टक

अ. क्र.	पर्याय	वि. संख्या	वारंवारिता	शे. स.
१	होय	५००	१८	३.६ %
२	नाही	५००	३९१	७८.२ %
३	काही वेळा	५००	९१	१८.२ %

कोष्टक क्रमांक ४.३:१२ वरून असे दिसून येते, की शाळेत निघताना घरगुती अडचण निर्माण होण्याचे प्रमाण शे. स. ३.६ % आहे. कांही वेळा घरगुती अडचणी निर्माण होण्याचे प्रमाण निर्माण न होण्याचे प्रमाण शे. स. १८.२ % आहे, तर घरगुती अडचणी निर्माण न होण्याचे प्रमाण ७८.२ % शे. स. आहे, म्हणजे जास्त आहे.

कोष्टक क्रमांक ४.३:१३

शाळेत स्वखुषीने येतात किंवा नाही, हे दर्शविणारे कोष्टक.

अ. क्र.	पर्याय	वि. संख्या	वारंवारिता	शे. स.
१	होय	५००	४९७	९९.४ %
२	नाही	५००	३	०.६ %

कोष्टक क्रमांक ४.३:१३ वरून असे दिसून येते की, शाळेत स्वखुषीने येणाऱ्या मुलींचे प्रमाण शे. स.

९९.४ % आहे . तर स्वखुषीने न येणाऱ्या मुलींचे प्रमाण शे. स. ०.६ % म्हणजे फारच थोडे आहे.

कोष्टक क्रमांक ४.३:१४

इतर कामे करावीशी वाटतात किंवा नाही हे दर्शविणारे कोष्टक.

अ.क्र.	पर्याय	वि. संख्या	वारंवारिता	शे. स.
१	होय	५००	२५८	५१.६ %
२	नाही	५००	१६	३.२ %
३	कधी कधी	५००	२२६	४५ %

कोष्टक क्रमांक ४.३:१४ वरून असे दिसून येते की, इतर काम करावीशी वाटणाऱ्या मुलींचे प्रमाण

शे. स. ५१.६ % आहे. कधी कधी काम करावीशी वाटणाऱ्या मुलींचे प्रमाण शे. स. ४५.२ % आहे. तर

अजिबात कामे न करणाऱ्या मुलींचे प्रमाण ३.२ % शे. स. आहे. म्हणजे हे प्रमाण कमी आहे.

कोष्टक क्रमांक ४.३:१५

मुर्लीचे स्वतंत्र वर्ग आहेत किंवा नाही, हे दर्शविणारे कोष्टक

अ. क्र.	पर्याय	वि. संख्या	वारंवारिता	शे.स.
१	होय	५००	१४५	२९.० %
२	नाही	५००	३५५	७१.० %

कोष्टक क्रमांक ४.३:१५ वरून असे दिसून येते, की मुर्लीचे स्वतंत्र वर्ग नसणाऱ्या शाळांचे प्रमाण शे.

स. ७१.० % आहे, तर स्वतंत्र वर्ग असणाऱ्या शाळांचे प्रमाण शे. स. २९.० % आहे, म्हणजे कमी आहे.

कोष्टक क्रमांक ४.३:१६

जेवणासाठी स्वतंत्र खोली आहे किंवा नाही हे दर्शविणारे कोष्टक.

अ. क्र.	पर्याय	वि. संख्या	वारंवारिता	शे. स.
१	होय	५००	५५	११.०%
२	नाही	५००	४४५	८९.०%

कोष्टक क्रमांक ४.३:१६ वरून असे दिसून येते की, जेवणासाठी स्वतंत्र खोली असणाऱ्या शाळांचे प्रमाण शे. स. ११ % आहे, तर स्वतंत्र खोली नसणाऱ्या शाळांचे प्रमाण शे. स. ८९.० % आहे. म्हणजेच जेवणासाठी स्वतंत्र खोल्या नसणाऱ्या शाळांचेच प्रमाण जास्त आहे.

कोष्टक क्रमांक ४.३:१७

पिण्याच्या पाण्याची सोय आहे किंवा नाही, हे दर्शविणारे कोष्टक.

अ.क्र.	पर्याय	वि. संख्या	वारंवारिता	शे.स.
१	होय	५००	४९३	९८.६%
२	नाही	५००	७	१.४%

कोष्टक क्रमांक ४.३:१७ वरून असे दिसून येते की, पिण्याच्या पाण्याची सोय असणाऱ्या शाळांचे प्रमाण शे. स. ९८.६% आहे, तर सोय नसणाऱ्या शाळांचे प्रमाण १.४% आहे. म्हणजेच बहुतांशी शाळेतून पिण्याच्या पाण्याची सोय आहे.

कोष्टक क्रमांक ४.३:१८

मुलींसाठी स्वतंत्ररुम (लेडिज रुम) आहे किंवा नाही, हे दर्शविणारे कोष्टक.

अ. क्र.	पर्याय	वि. संख्या	वारंवारिता	शे. स.
१	होय	५००	६८	१३.६%
२	नाही	५००	४३२	८६.४%

कोष्टक क्रमांक ४.३:१८ वरून, मुलींसाठी स्वतंत्र रुम असणाऱ्या शाळांचे प्रमाण शे. स. १३.६%,

म्हणजे अगदी थोडे आहे. तर स्वतंत्र रुम नसणाऱ्या शाळांचे प्रमाण ८६.४% आहे, हे प्रमाण जास्त

आहे.

कोष्ठक क्रमांक ४.३:१९

मुलींसाठी स्वतंत्र स्वच्छतागृहे आहेत किंवा नाही, हे दर्शविणारे कोष्ठक

अ. क्र.	पर्याय	वि. संख्या	वारंवारिता	शे. स.
१	होय	५००	३०९	६१.८%
२	नाही	५००	१९१	३८.२%

कोष्ठक क्रमांक ४.३:१९ वरून दिसून येते की, स्वतंत्र स्वच्छतागृहे असणाऱ्या शाळांचे प्रमाण शे.

स. ६१.८% आहे. तर स्वतंत्र स्वच्छतागृहे नसणाऱ्या शाळांचे प्रमाण शे. स. ३८.२% आहे. हे प्रमाण

कमी होणे गरजेचे आहे.

कोष्टक क्रमांक ४.३:२०

सावित्रीबाई फुले दत्तक योजना लागू आहे किंवा नाही, हे दर्शविणारे कोष्टक.

अ. क्र.	पर्याय	वि. संख्या	वारंवारिता	शे. स.
१	होय	५००	१८५	३७.०%
२	नाही	५००	२९४	५८.८%
३	कांही मुर्लीना	५००	२१	४.२%

कोष्टक क्रमांक ४.३:२० वरून असे दिसून येते, की, सावित्रीबाई फुले दत्तक योजना लागू असणाऱ्या शाळांचे प्रमाण शे. स. ३७.०% आहे, कांही मुर्लीना लागू असणाऱ्या शाळांचे प्रमाण शे. स. ४.२% आहे. तर ही योजना लागू नसणाऱ्या शाळांचे प्रमाण शे. स. ५८.८% आहे, जे जास्त दिसून येते. मुलीच्या शिक्षणाच्या गोडीसाठी ही योजना वाढविणे गरजेचे आहे.

कोष्टक क्रमांक ४.३:२१

इमारत पुरेशी आहे किंवा नाही, हे दर्शविणारे कोष्टक

अ. क्र.	पर्याय	वि. संख्या	वारंवारिता	शे. स.
१	होय	५००	३१०	६२.० %
२	नाही	५००	१५२	३०.४ %
३	थोड्या प्रमाणात	५००	३८	७.६ %

कोष्टक क्रमांक ४.३:२१ वरून दिसून येते की इमातर पुरेशी असणाऱ्या शाळांचे शे. स. प्रमाण

६२.० % आहे. इमारत पुरेशी नसणाऱ्या शाळांचे प्रमाण शे. स. ३०.४ % आहे. तर कांही प्रमाणात पुरेशी

असणाऱ्या शाळांचे प्रमाण ७.६ % आहे.

कोष्टक क्रमांक ४.३:२२

क्रिडांगण आहे किंवा नाही, हे दर्शविणारे कोष्टक

अ. क्र.	पर्याय	वि. संख्या	वारंवारिता	शे.स.
१	होय	५००	३४८	६९.६ %
२	नाही	५००	३३	६.६ %
३	लहान स्वरूपात	५००	११९	२३.८ %

कोष्टक क्रमांक ४.३:२२ वरून असे दिसून येते, बहुतेक शाळांमधून क्रिडांगण आहे, म्हणजे हे प्रमाण

६९.६ % शे. स. तर क्रिडांगण नसणाऱ्या शाळांचे प्रमाण शे. स. ६.६ % आहे. तर लहान स्वरूपात

क्रिडांगण असणाऱ्या शाळांचे प्रमाण शे. स. २३.८ % आहे.

कोष्टक क्रमांक ४.३.२३

क्रिडासाहित्य आहे किंवा नाही हे दर्शविणारे कोष्टक.

अ. क्र.	पर्याय	वि. संख्या	वारंवारिता	शे. स.
१	होय	५००	२८२	५६.४%
२	नाही	५००	७७	१५.४%
३	कांही प्रमाणात	५००	१४१	२८.२%

कोष्टक क्रमांक ४.३:२३ वरून दिसून येते की, क्रिडासाहित्य पुरेसे असणाऱ्या शाळांचे प्रमाण ५६.४

% शे. स. आहे. क्रिडासाहित्य थोड्या प्रमाणात असणाऱ्या शाळांचे प्रमाण शे. स. २८.२ % आहे. तर

क्रिडासाहित्य नसणाऱ्या शाळांचे प्रमाण शे.स. १५.४ % आहे.

कोष्टक क्रमांक ४.३:२४

बालविवाह झाला आहे किंवा नाही हे दर्शविणारे कोष्टक.

अ. क्र.	पर्याय	वि. संख्या	वारंवारिता	शे. स.
१	होय	५००	२	०.४%
२	नाही	५००	४९८	९९.६%

कोष्टक क्रमांक ४.३:२४ वरून असे दिसून येते की बालविवाहाचे प्रमाण शे. स. ०.४ % आहे, म्हणजे अत्यंत कमी आहे, परंतु ते ही नसावे, बालविवाह झाला नसण्याचे प्रमाण ९९.६ % शे. स. आहे, म्हणजे अधिक आहे.

कोष्टक क्रमांक ४.३:२५

घरातील वातावरण शिक्षणाच्या दृष्टीने योग्य आहे, किंवा नाही हे दर्शविणारे कोष्टक.

अ. क्र.	पर्याय	वि. संख्या	वारंवारिता	शे. स.
१	होय	५००	४१४	८२.८%
२	नाही	५००	६	१.२%
३	थोड्या प्रमाणात	५००	८०	१६.०%

कोष्टक क्रमांक ४.३:२५ वरून असे दिसून येते की घरातील वातावरण शिक्षणाच्या दृष्टीने योग्य

असण्याचे प्रमाण शे. स. ८२.८% आहे. योग्य नसण्याचे प्रमाण १.२% शे. स. आहे. तर थोड्या

प्रमाणात योग्य असण्याचे प्रमाण शे. स. १६.०% आहे.

कोष्टक क्रमांक ४.३:२६

शिक्षणावर सामाजिक बंधने आहेत किंवा नाही हे दर्शविणारे कोष्टक.

अ. क्र.	पर्याय	वि. संख्या	वारंवारिता	शे. स.
१	होय	५००	४१	८.२%
२	नाही	५००	४०३	८०.६%
३	थोड्या प्रमाणात	५००	५६	११.२%

कोष्टक क्रमांक ४.३:२६ वरून असे दिसून येते की, सामाजिक बंधने असण्याचे प्रमाण ८.२ % शे. स.

आहे. तर थोड्या प्रमाणात सा. बंधने असण्याचे शे. स. प्रमाण ११.२ % आहे. सामाजिक बंधने

नसण्याचे प्रमाण शे. स. ८०.६ % आहे, म्हणजे जास्त प्रमाण आहे.

कोष्टक क्रमांक ४.३:२७

घरी स्वयंपाकाची सक्ती केली जाते किंवा नाही, हे देशविणारे कोष्टक.

अ. क्र.	पर्याय	वि. संख्या	वारंवारिता	शे. स.
१	होय	५००	३०	६.० %
२	नाही	५००	२९१	५८.२ %
३	कधी कधी	५००	१७९	३५.८ %

कोष्टक क्रमांक ४.३:२७ वरून दिसून येते की, स्वयंपाकाची सक्ती केली जाण्याचे प्रमाण शे. स. ६.०

% आहे, सक्ती कधी कधी करण्याचे प्रमाण शे. स. ३५.८ % आहे, तर सक्ती न करण्याचे प्रमाण ५८.२ %

शे. स.आहे.म्हणजे बहुतेक घरी स्वयंपाकाची सक्ती केली जात नाही.

कोष्टक क्रमांक ४.३:२८

वसतिगृहाची सोय आहे किंवा नाही, हे दर्शविणारे कोष्टक.

अ. क्र.	पर्याय	वि. संख्या	वारंवारिता	शे. स.
१	होय	५००	१५६	३१.२ %
२	नाही	५००	३४४	६८.८ %

कोष्टक क्रमांक ४.३:२८ वरून दिसून येते की, वसतिगृहाची सोय असणाऱ्या शाळांचे प्रमाण शे. स.

३१.२ % आहे. तर वसतिगृहाची सोय नसणाऱ्या शाळांचे प्रमाण शे. स. ६८.८ % आहे, म्हणजेच

बहुतेक शाळामध्ये वसतिगृहाची सोय नसल्याचे दिसून येते.

कोष्टक क्रमांक ४.३:२९

शाळेतील खेळात भाग घेतात किंवा नाही हे दर्शविणारे कोष्टक

अ. क्र.	पर्याय	वि. संख्या	वारंवारिता	शे. स.
१	होय	५००	२८१	५६.२ %
२	नाही	५००	८९	१७.८ %
३	कांही वेळा	५००	१३०	२६.० %

कोष्टक क्रमांक ४.३:२९ वरून दिसून येते की, खेळात, भाग घेणाऱ्या मुलींचे प्रमाण शे. स. ५६.२ %

आहे. भाग न घेणाऱ्या मुलींचे प्रमाण शे. स. १७.८ % आहे. तर कांही वेळा भाग घेणाऱ्या मुलींचे प्रमाण

शे. स. २६.० % आहे

कोष्टक क्रमांक ४.३:३०

घरून शिक्षणासाठी प्रोत्साहन मिळते, किंवा नाही हे दर्शविणारे कोष्टक

अ. क्र.	पर्याय	वि. संख्या	वारंवारिता	शे. स.
१	होय	५००	४९५	९९.०%
२	नाही	५००	५	१.०%

कोष्टक क्रमांक ४.३:३० वरून असे दिसून येते की प्रोत्साहन मिळण्याचे प्रमाण शे. स. ९९.०%

आहे तर न मिळण्याचे प्रमाण शे. स. १.०% आहे. म्हणजे शिक्षणासाठी प्रोत्साहन मिळण्याचे प्रमाण

अधिकांश आहे.

कोष्टक क्रमांक ४.३:३१

खेळात भाग घेण्यासाठी प्रोत्साहन मिळते किंवा नाही, हे दर्शविणारे कोष्टक

अ. क्र.	पर्याय	वि. संख्या	वारंवारिता	शे. स.
१	होय	५००	३६४	७२.८ %
२	नाही	५००	३८	७.६ %
३	कांही वेळा	५००	९८	१९.६ %

कोष्टक क्रमांक ४.३:३१ वरून दिसून येते की, खेळासाठी प्रोत्साहन मिळण्याचे प्रमाण शे. स. ७२.८ %

आहे. काही वेळा प्रोत्साहन मिळण्याचे प्रमाण १९.६ % शे.स. आहे, तर प्रोत्साहन न मिळण्याचे प्रमाण

शे. स. ७.६ % आहे, म्हणजे फारच थोडे आहे.

कोष्टक क्रमांक ४.३:३२

शिक्षणाची आवड आहे किंवा नाही हे दर्शविणारे कोष्टक.

अ. क्र.	पर्याय	वि. संख्या	वारंवारिता	शे.स.
१	होय	५००	४८६	९७.२%
२	नाही	५००	०	०%
३	थोड्या प्रमाणात	५००	१४	२.८%

कोष्टक क्रमांक ४.३:३२ वरून दिसून येते की, शिक्षणाची आवड असण्याचे प्रमाण शे. स. ९७.२%

आहे तर शिक्षणाची आवड नसण्याचे प्रमाण शे.स. २.८% आहे, म्हणजे कमी आहे.

कोष्टक क्रमांक ४.३:३३

अभ्यासाची आवड आहे किंवा नाही हे दर्शविणारे कोष्टक.

अ. क्र.	पर्याय	वि. संख्या	वारंवारिता	शे. स.
१	होय	५००	४८५	९७.० %
२	नाही	५००	०	० %
३	थोड्या प्रमाणात	५००	१५	३.० %

कोष्टक क्रमांक ४.३:३३ वरमन असे दिसून येते की, अभ्यासाची आवड असण्याचे प्रमाण शे. स.

९७.० % आहे. थोड्या प्रमाणात आवड असणाऱ्यांचे प्रमाण ३.० % शे. स. आहे. तर आवड

नसणाऱ्यांचे प्रमाण शे. स. ० % आहे.

कोष्टक क्रमांक ४.३:३४

शाळेतील विविध स्पर्धात भाग घेतात किंवा नाही हे दिर्शविणारे कोष्टक

अ. क्र.	पर्याय	वि. संख्या	वारंवारिता	शे. स.
१	होय	५००	२३५	४७.०%
२	नाही	५००	४९	९.८%
३	कांही वेळा	५००	२१६	४३.२%

कोष्टक क्रमांक ४.३:३४ वरून असे दिसून येते की, शाळेत विविध स्पर्धात भाग घेण्याचे प्रमाण

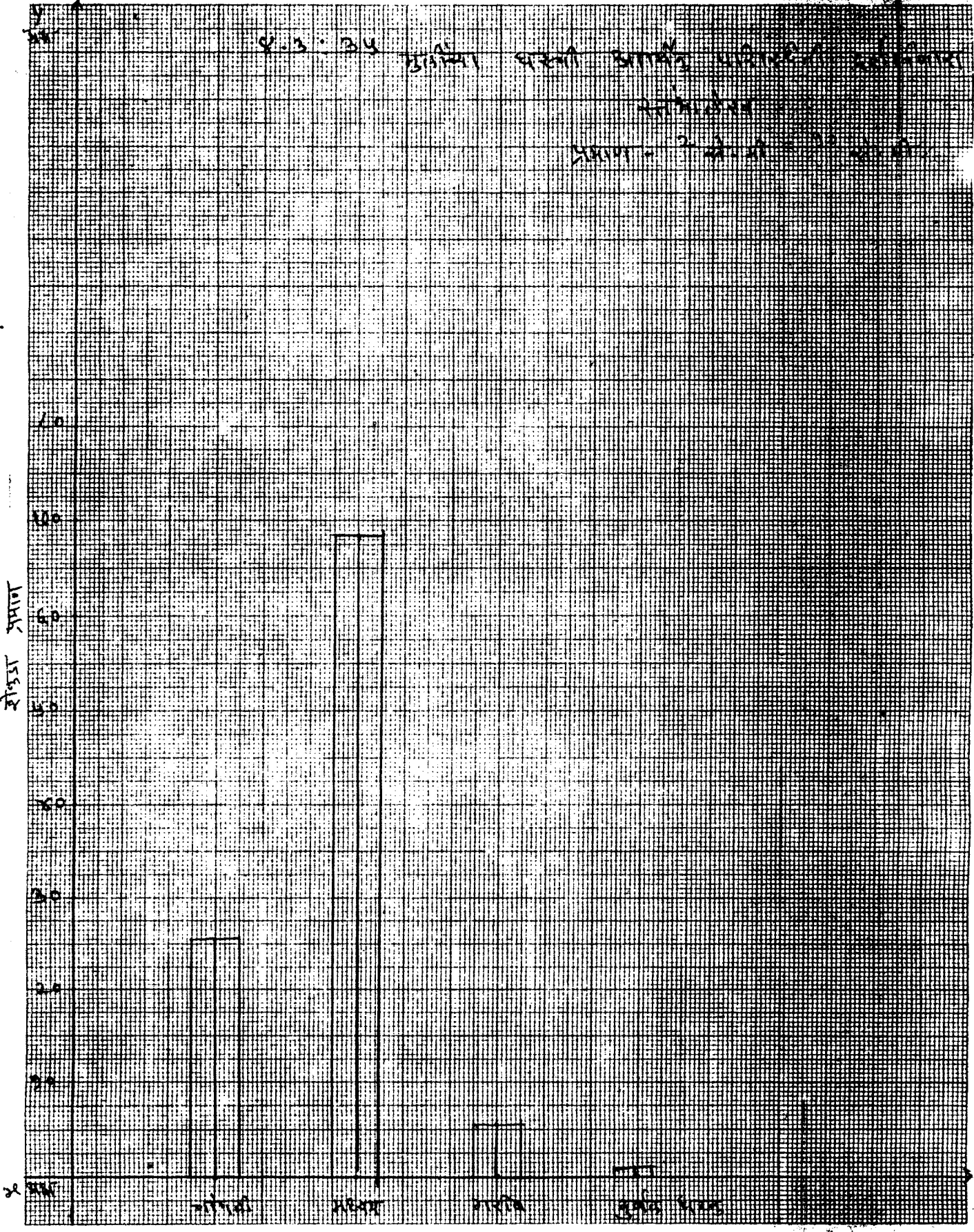
शे.स. ४७.०% आहे, तर कांही वेळा भाग घेण्याचे प्रमाण शे.स. ४३.२% आहे. विविध स्पर्धात भाग

घेण्याचे प्रमाण शे.स. ४३.२% आहे. विविध स्पर्धात भाग न घेणाऱ्यांचे प्रमाण शे.स. ९.८% आहे.

म्हणजे तुलनेने कमी आहे.

१.३.३५
 प्रयोग - ३
 प्रयोग - २

लंबाई
 मीटर

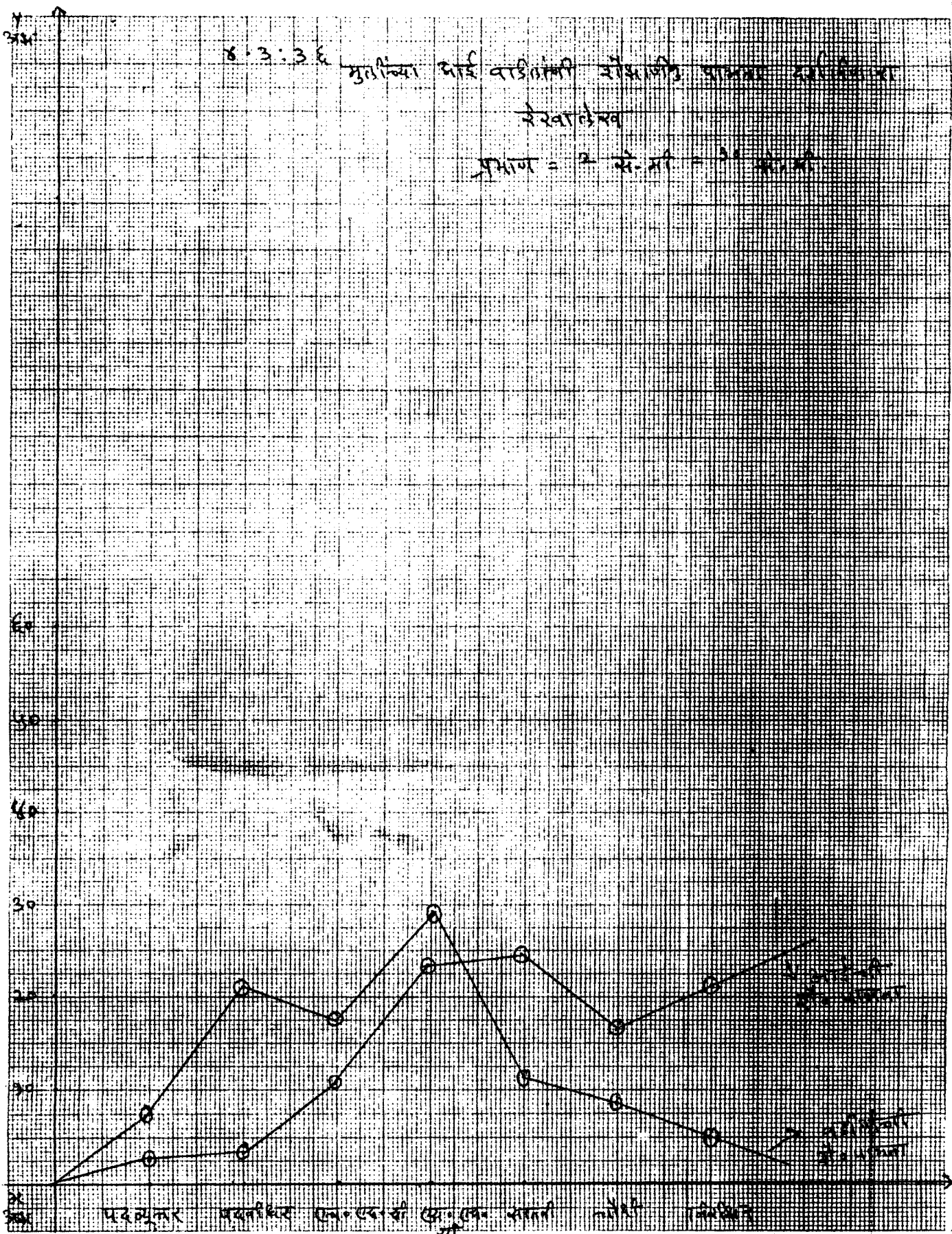


कोष्टक क्रमांक ४.३:३५

घराची आर्थिक परिस्थिती कशी आहे, हे दर्शविणारे कोष्टक

अ. क्र.	पर्याय	वि. संख्या	वारंवारिता	शे. स.
१	चांगली	५००	१२९	२५.८ %
२	मध्यम	५००	३४३	६८.६ %
३	गरीब	५००	९७	५.४ %
४	दुर्बल घटक	५००	१	०.२ %

कोष्टक क्रमांक ४.३:३५ वरून दिसून येते की, घराची आर्थिक परिस्थिती चांगली असण्याचे प्रमाण २५.८ % शे. स. आहे. मध्यम परिस्थिती असण्याचे प्रमाण ६८.८ % शे. स. आहे. गरीब परिस्थिती असण्याचे प्रमाण ५.४ % शे. स. आहे. तर दुर्बल घटकाचे प्रमाण शे. स. ०.२ % आहे. एकंदरीत तुलनेने मध्यम आर्थिक परिस्थिती असण्याचे प्रमाण जास्त दिसून येते.



सोपडा प्रमाण

परव्युत्तर परवतीकर एव.एव.र एव.एव.स सारती नोरी निरवितर

कोष्टक क्रमांक ४.३:३६

आई-वडिलांची शैक्षणिक पात्रता दर्शविणारे कोष्टक

अ. क्र.	पर्याय	आई-संख्या	वारंवारिता	शे. स.
१	पदव्युत्तर	५००	१२	२.४%
२	पदवीधर	५००	१८	३.६%
३	एच. एस.सी	५००	४२	८.४%
४	एस.एस.सी	५००	११९	२३.८%
५	सातवी	५००	१२१	२४.२%
६	चौथी	५००	८३	१६.६%
७	निरक्षर	५००	१०५	२१.०%

अ. क्र.	पर्याय	वडिल संख्या	वारंवारिता	शे. स.
१	पदव्युत्तर	५००	३९	७.८ %
२	पदवीधर	५००	१०५	२१.० %
३	एच.एस.सी.	५००	८७	१७.४ %
४	एस.एस.सी	५००	१४५	२९.० %
५	सातवी	५००	५८	११.६ %
६	चौथी	५००	४४	८.८ %
७	निरक्षर	५००	२२	४.४ %

कोष्टक क्रमांक ४.३:३६ वरून दिसून येते की, आई-वडिलांच्या शैक्षणिक पात्रतेचे प्रमाण पाहिले असता, आईची शैक्षणिक पात्रतेत पदव्युत्तर प्रमाण शे. स. केवळ २.४ % आहे, वडिलांचे केवळ ७.८ % शे. स. आहे. पदवीधर प्रमाण शे. स. ३.६ % आईचे तर वडिलांचे २१.० % शे. स. दिसून येते. एच.एस. सी. पात्रता असण्याचे आईचे प्रमाण शे. स. ८.४ % आहे, तर वडिलांचे प्रमाण १७.४ % शे. स. आहे. एस्. एस्. सी होण्याचे आईचे प्रमाण शे.स. २३.८ % आहे तर वडिलांचे २९.० % शे. स. आहे. सातवी पासचे आईचे प्रमाण शे. स. २४.२ % आहे, तर वडिलांचे ११.६ % शे. स. आहे. चौथी पासचे आईचे

प्रमाण १६.२ % शे.स. आहे. चौथी पासचे आईचे प्रमाण १६.२ % शे.स.आहे, तर वडिलांचे ८.८%

शे.स.आहे. निरक्षर असण्याचे प्रमाण शे.स.२१.०% आईचे आहे, तर वडिलांचे प्रमाण शे. स. ४.४ %

आहे.

यावरून पदव्युत्तर असण्याचे प्रमाण एकदम कमी, तर निरक्षर असण्याचे प्रमाण जास्त आहे. सरासरी

विचार करता आई-वडिल दोघांच्या शैक्षणिक पात्रतेचे प्रमाण एस्. एस्. सी चे जास्त दिसून येते.

४.४

पालकांच्या मुलाखत प्रश्नावलीच्या साह्याने संकलित केलेल्या माहितीचे

विशदीकरण

कोष्टक क्रमांक ४.४:१

घरात शैक्षणिक वातावरण आहे किंवा नाही हे दर्शविणारे कोष्टक

अ. क्र.	पर्याय	पालकसंख्या	वारंवारिता	शे. स.
१	होय	१००	७३	७३ %
२	नाही	१००	०	० %
३	थोड्या प्रमाणात	१००	२७	२७ %

कोष्टक क्रमांक ४.४:१ वरून असे दिसून येते की, घरात शैक्षणिक वातावरण असण्याचे प्रमाण शे. स.

७३ % आहे.तर थोड्या प्रमाणावर शैक्षणिक वातावरण नसण्याचे प्रमाण २७ % आहे. म्हणजेच बहुतेक

सर्वांच्या घरात शैक्षणिक वातावरण आहे.

(४०२)

कोष्ठक क्रमांक ४.४:२

घरात शैक्षणिक सोयी आहेत किंवा नाही, हे दर्शविणारे कोष्ठक

अ. क्र.	पर्याय	पालकसंख्या	वारंवारिता	शे.स.
१	होय	१००	६७	६७%
२	नाही	१००	१०	१०%
३	थोड्याफार	१००	२३	२३%

कोष्ठक क्रमांक ४.४:२ वरून दिसून येते की, शैक्षणिक सोयी असण्याचे प्रमाण शे. स. ६७% आहे.,
घरात शै. सोयी नसण्याचे प्रमाण १०% शे. स. आहे, तर थोड्या फार असण्याचे प्रमाण शे. स. २३%
आहे. बहुतांशी घरातून शैक्षणिक सोयी असल्याचे दिसून येते.

कोष्टक क्रमांक ४.४:३

पालकांना शिक्षणाची आवड आहे किंवा नाही, हे दर्शविणारे कोष्टक.

अ. क्र.	पर्याय	पालक संख्या	वारंवारिता	शे. स.
१	होय	१००	९२	९२%
२	नाही	१००	८	८%

कोष्टक क्रमांक ४.४:३ वरून दिसून येते, शिक्षणाची आवड असणाऱ्या पालकांचे प्रमाण शे. स. ९२ % आहे, तर आवड नसण्याचे प्रमाण ८ % शे. स. आहे. म्हणजे आवड असणाऱ्या पालकांचे प्रमाण जास्त आहे.

कोष्टक क्रमांक ४.४:४

पाल्याची चौकशी करतात किंवा नाही, हे दर्शविणारे कोष्टक

अ. क्र.	पर्याय	पालकसंख्या	वारंवारिता	शे. स.
१	होय	१००	७२	७२%
२	नाही	१००	०	०%
३	कधी कधी	१००	२८	२८%

कोष्टक क्रमांक ४.४:४ वरून दिसून येते की, पाल्याच्या चौकशी करण्याचे प्रमाण शे. स. ७२% आहे तर,

पाल्याच्या कधी कधी चौकशी करण्याचे प्रमाण शे. स. २८% आहे. चौकशी करण्याचे प्रमाण शे. स.

२८% आहे. चौकशी न करण्याचे प्रमाण शे. स. ०% आहे. म्हणजेच बहुतेक पालक पाल्याच्या प्रगतीची

चौकशी करतात.

कोष्टक क्रमांक ४.४:५

स्वतःच्या देखरेखीखाली अभ्यास घेतात किंवा नाही, हे दर्शविणारे कोष्टक.

अ. क्र.	पर्याय	पालकसंख्या	वारंवारिता	शे. स.
१	होय	१००	५१	५१%
२	नाही	१००	७	७%
३	कधी कधी	१००	४२	४२%

कोष्टक क्रमांक ४.४:५ वरून दिसून येते की, स्वतःच्या देखरेखीखाली अभ्यास घेण्याचे प्रमाण शे. स.

५१% आहे, कधी कधी अभ्यास घेण्याचे प्रमाण शे. स. ४२% शे. स. आहे, तर अभ्यास न घेण्याचे

प्रमाण शे. स. ७% म्हणजे तुलनेने कमी आहे.

कोष्टक क्रमांक ४.४:६

मुर्लीनी शिकावे किंवा नाही हे दर्शविणारे कोष्टक.

अ. क्र.	पर्याय	पालक संख्या	वारंवारिता	शे. स.
१	होय	१००	८६	८६ %
२	नाही	१००	१	१ %
३	कामापुरते.	१००	१३	१३ %

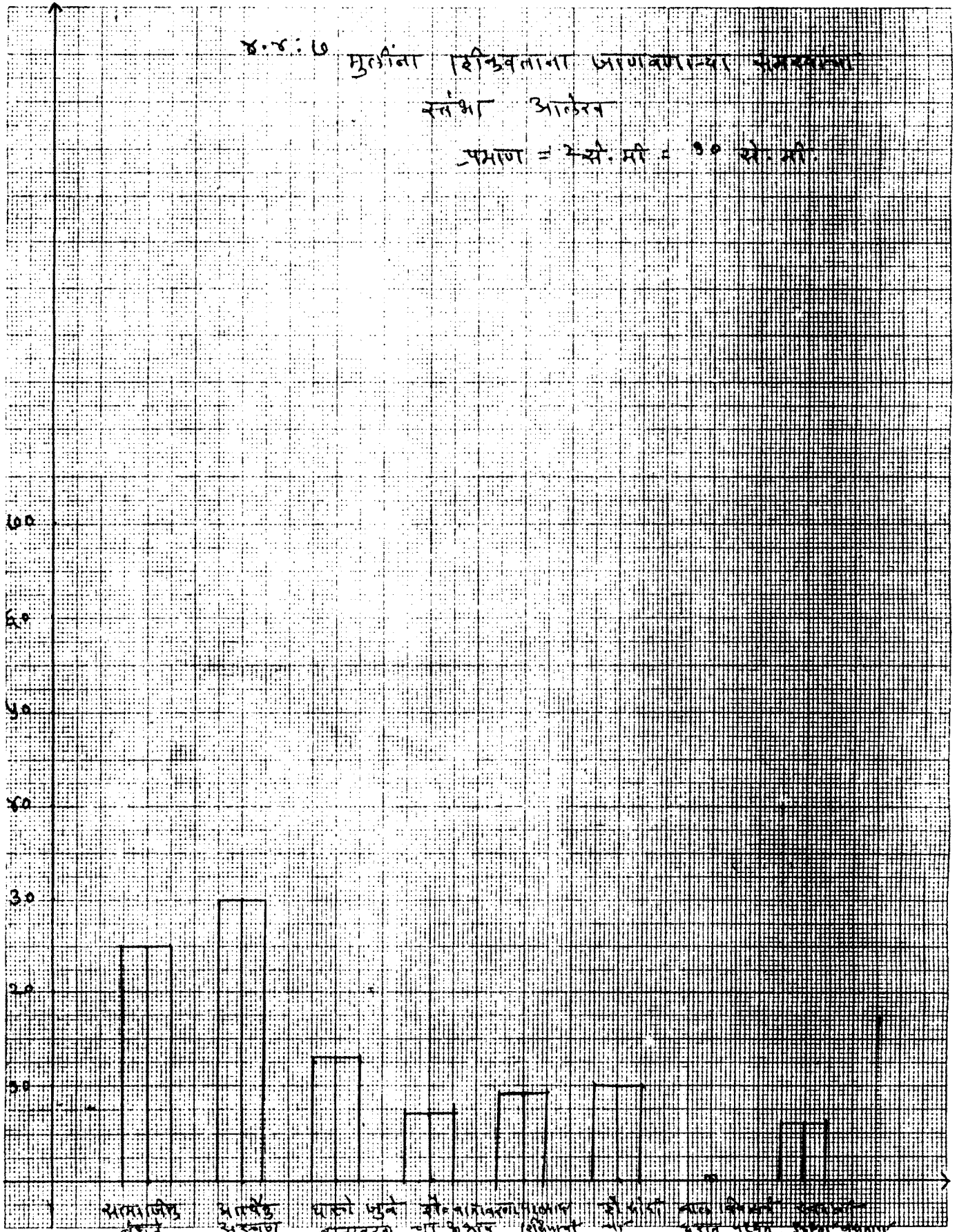
कोष्टक क्रमांक ४.४:६ वरून असे दिसून येते, की मुर्लीना शिकावे असे वाठण्याचे प्रमाण शे. स. ८६ % आहे, कामा पुरते शिकावे असे वाटण्याचे प्रमाण शे. स. १३ % आहे. तर शिकू नये असे वाटण्याचे प्रमाण शे. स. १ % आहे. म्हणजे बहुतेक पालकांची इच्छा मुर्लीनी शिकावे अशी दिसून येते.

उ.उ.: ७ मुलींना हिन्दुत्वाना जाणवणाऱ्या संस्थांच्या

संस्था आलेख

प्रमाण = २.५० मी = १० से.मी.

संस्था प्रमाण



सामाजिक क्षेत्र आर्थिक उद्योग धार्मिक पुस्तक वातावरण वैज्ञानिक वातावरण माध्यमिक शिक्षण उच्च शिक्षण तालुका क्षेत्र इतर क्षेत्र

५/०५/२०१५

कोष्टक क्रमांक ४.४:७

मुर्लीना शिकवताना कोणत्या समस्यांना तोंड द्यावे लागते, हे दर्शविणारे कोष्टक.

अ. क्र.	पर्याय	पालक संख्या	वारंवारिता	शे. स.
१	सामाजिक बंधने	१००	२५	२५ %
२	आर्थिक अडचण	१००	३०	३० %
३	घरचे जुने वातावरण	१००	१३	१३ %
४	शै. वातावरणाचा अभाव	१००	७	७ %
५	पाल्यास शिक्षणाची आवड कमी	१००	९	९ %
६	शै. सोयीचा अभाव	१००	१०	१० %
७	बालविवाहाची धरात पध्दत	१००	०	० %
८	स्वतःची इच्छा नसताना पाल्याची आवड	१००	६	६ %

कोष्टक क्रमांक ४.४:७ वरून असे दिसून, येते की मुर्लीना शिकवताना येणाऱ्या समस्यांमध्ये सर्वात जास्त

प्रमाण आर्थिक अडचणीचे म्हणजे ३० % शे. स. आहे. त्या खालोखाल सामाजिक बंधनाचे प्रमाण शे. स.

२५ % आहे. त्याच पध्दतीने क्रमाने प्रमाण जुने वातावरण शे. स. १३ %, शै. सोयीचा अभाव १० % शे. स.,

पाल्यास शिक्षणाची आवड कमी असण्याचे प्रमाण शे. स. ९ %, शै. वातावरणाच्या अभावाचे प्रमाण शे. स.

७ %, तर स्वतःची इच्छा नसताना पाल्यास आवड असण्याचे प्रमाण ६ % शे. स. एवढे असल्याचे दिसून

येते.

निवडलेल्या शाळांच्या निरीक्षणात्मक संकलित माहितीचे विशदीकरण

कोष्टक क्रमांक ४.५:१

शाळेची इमारत पुरेशी आहे अथवा नाही हे दर्शविणारे कोष्टक.

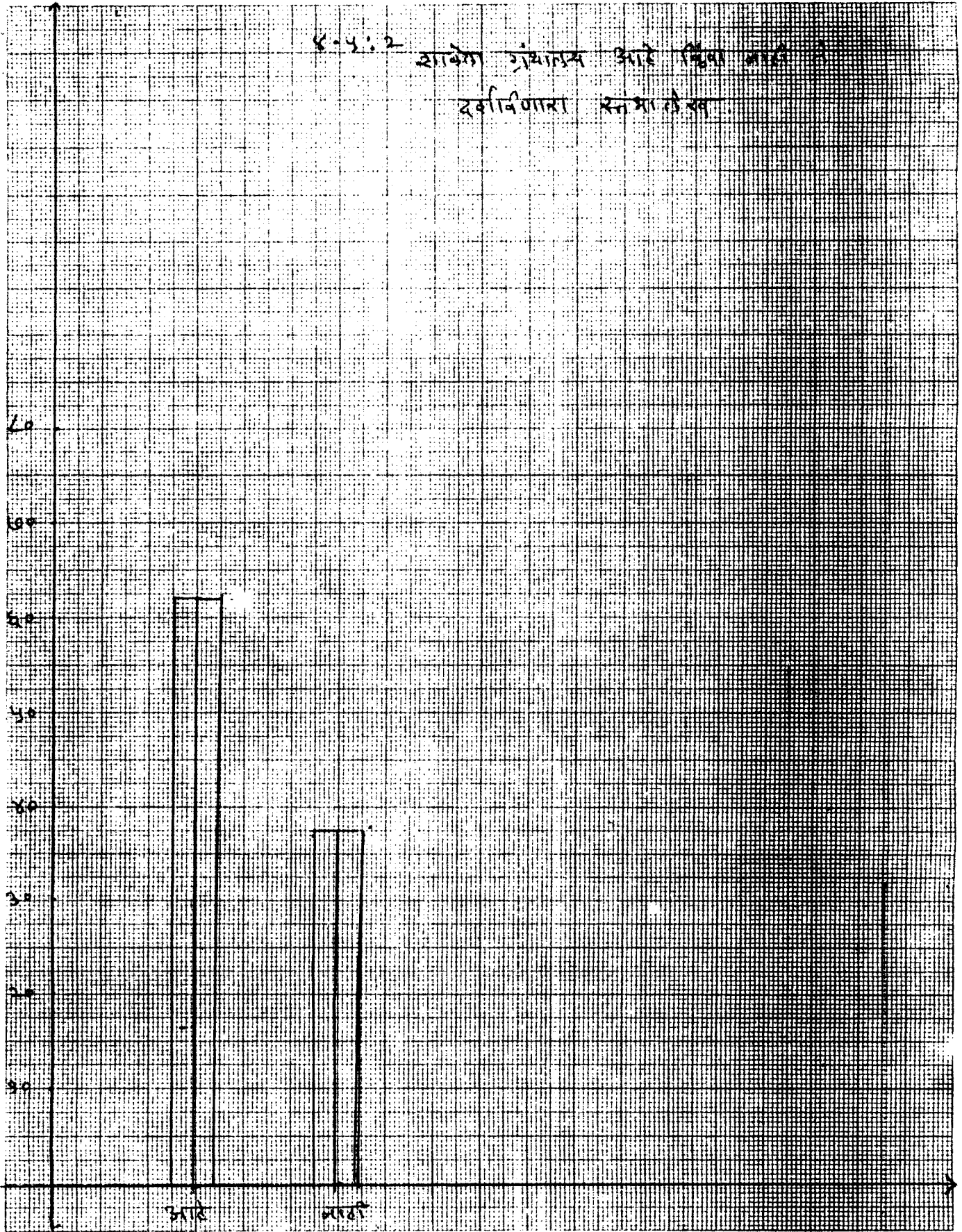
अ. क्र.	पर्याय	शाळेची संख्या	वारंवारिता	शे. स.
१	आहे	८	७	८७.५%
२	नाही	८	१	१२.५%

कोष्टक क्रमांक ४.५:१ वरून असे दिसून येते की, शाळेला पुरेशी इमारत ८७.५ % शे.स. दिसून येते.

तर शाळेला पुरेशी इमारत नसण्याचे प्रमाण १२.५ % शे. स. आहे.

8-5:2 शाबेका ग्रंथालय आरे विद्यालय
दरबिणारा स्मारा लेख

शेड्डा प्रमाण



कोष्टक क्रमांक ४.५:२

शाळेला ग्रंथालय आहे किंवा नाही हे दर्शविणारे कोष्टक

अ. क्र.	पर्याय	शाळेची संख्या	वारंवारिता	शे. स.
१	आहे	८	५	६३.५%
२	नाही	८	३	३७.५%

कोष्टक क्रमांक ४.५:२ वरून शाळेला ग्रंथालय असण्याचे प्रमाण ६३.५% आहे. ३७.५% शे.स.

शाळांना मात्र ग्रंथालयाचा अभाव दिसून येतो.

कोष्टक क्रमांक ४.५:३

शाळेमध्ये प्रयोगशाळा आहे किंवा नाही, हे दर्शविणारे कोष्टक.

अ. क्र.	पर्याय	शाळेची संख्या	वारंवारिता	शे.स.
१	आहे	८	४	५०.० %
२	नाही	८	४	५०.० %

कोष्टक क्रमांक ४.५:३ वरून दिसून येते की, प्रयोग शाळा ५० % शे.स. शाळांमधून आहेत, तर ५० %

शाळा मध्ये प्रयोगशाळेचा अभाव आहे.

कोष्टक क्रमांक ४.५:४

क्रिडांगण आहे किंवा नाही हे दर्शविणारे कोष्टक

अ. क्र.	पर्याय	शाळेची संख्या	वारंवारिता	शे. सं.
१	आहे	८	६	७५.० %
२	नाही	८	२	२५.० %

कोष्टक क्रमांक ४.५:४ वरून दिसून येते की, क्रिडांगण उपलब्ध असलेल्या शाळांचे प्रमाण शे. सं.

७५ % आहे. तर क्रिडांगण नसलेल्या शाळांचे प्रमाण शे.स. २५ % आहे.

कोष्टक क्रमांक ४.५:५

खेळाचे साहित्य आहे किंवा नाही, हे दर्शविणारे कोष्टक.

अ. क्र.	पर्याय	शाळेची संख्या	वारंवारिता	शे. स.
१	आहे	८	७	८७.५%
२	नाही	८	१	१२.५%

कोष्टक क्रमांक ४.५:५ वरून खेळाचे साहित्य उपलब्ध असणाऱ्या शाळांचे प्रमाण शे. स. ८७.५%

आहे, तर लक्ष दिले न जाणाऱ्या शाळांचे प्रमाण १२.५% शे. स. आहे.

कोष्ठक क्रमांक ४.५:६

वर्गातील हवा, प्रकाश याकडे लक्ष दिले जाते किंवा नाही, हे दर्शविणारे कोष्ठक.

अ. क्र.	पर्याय	शाळेची संख्या	वारंवारिता	शे.स.
१	दिले जाते	८	७	८७.५%
२	दिले जात नाही	८	१	१२.५%

कोष्ठक क्रमांक ४.५:६ वरून वर्गातील प्रकाश हवा याकडे लक्ष दिले जाणाऱ्या शाळांचे प्रमाण शे. स.

८७.५% आहे, तर लक्ष दिले न जाणाऱ्या शाळांचे प्रमाण १२.५% शे. स. आहे.

कोष्टक क्रमांक ४.५:७

वर्गातील बाक, फळा इ. गोष्टी व्यवस्थित आहेत किंवा नाही, हे दर्शविणारे कोष्टक.

अ. क्र.	पर्याय	शाळेची संख्या	वारंवारिता	शे. स.
१	होय	८	८	१००%
२	नाही	८	०	०%

कोष्टक क्रमांक ४.५:७ वरून दिसून येते की, वर्गातील बाके, फळे इ. गोष्टी व्यवस्थित १००%

शाळांमधून दिसून येतात.

कोष्टक क्रमांक ४.५:८

वर्गात नकाशे, तक्ते इ. शैक्षणिक साधने लावतात किंवा नाही, हे दर्शविणारे कोष्टक.

अ. क्र.	पर्याय	शाळेची संख्या	वारंवारिता	शे. स.
१	होय	८	८	१००%
२	नाही	८	०	०%

कोष्टक क्रमांक ४.५:८ वरून वर्गात नकाशे, तक्ते इ. शैक्षणिक साधने १००% शाळांमधून लावलेले

दिसून येतात.

कोष्ठक क्रमांक ४.५:९

शिक्षक नम्र असून, त्यांचे उच्चार व्यवस्थित आहेत किंवा नाही, हे दर्शविणारे कोष्ठक.

अ. क्र.	पर्याय	शाळांची संख्या	वारंवारिता	शे. स.
१	होय	८	७	८७.५%
२	नाही	८	१	१२.५%

कोष्ठक क्रमांक ४.५:९ वरून नम्र शिक्षक व उच्चार व्यवस्थित असण्याचे प्रमाण शे. स. ८७.५%

आहे. तर ह्या बाबीची १२.५% शे.स. शाळातून कमतरता दिसून येते.

कोष्टक क्रमांक ४.५:१०

शाळेत मुर्लीची उपस्थिती किती आहे. हे दर्शविणारे कोष्टक.

अ. क्र.	पर्याय	शाळांची संख्या	वारंवारिता	शे.स.
१	२५%	८	०	०%
२	५०%	८	०	०%
३	७५%	८	३	३७.५%
४	१००%	८	५	६२.५%

कोष्टक क्रमांक ४.५:१० वरून दिसून येते की, मुर्लीची ७५% उपस्थिती असणाऱ्या शाळांचे प्रमाण

३७.५% आहे, तर मुर्लीची १००% उपस्थिती असणाऱ्या शाळांचे प्रमाण ६२.५% आहे

कोष्टक क्रमांक ४.५:११

शाळेतील अनुत्तीर्ण प्रमाण दर्शविणारे कोष्टक.

अ. क्र.	पर्याय	शाळांची संख्या	वारंवारिता	शे. स.
१	अल्प	८	२	२५.०%
२	जास्त	८	०	०%
३	नाही	८	६	७५.०%

कोष्टक क्रमांक ४.५:११ वरून २५.०% शाळांमधून अनुत्तीर्णतेचे प्रमाण अल्प आहे, तर ७५%

शाळांमधून अनुत्तीर्णतेचे प्रमाण नसल्याचे दिसून येते. जास्त प्रमाणावर अनुत्तीर्णता असणाऱ्या शाळेचे

प्रमाण ०% आहे.

कोष्टक क्रमांक ४.५:१२

मुर्लीना चांगल्या सवयी लागाव्यात यावर प्रशासनात अधिक भर दिला जातो किंवा नाही, हे दर्शविणारे

कोष्टक

अ. क्र.	पर्याय	शाळांची संख्या	वारंवारिता	शे. स.
१	होय	८	६	७५.० %
२	नाही	८	२	२५.० %

कोष्टक क्रमांक ४.५:१२ वरमन दिसून येते की, ७५.० % शाळांमधून मुर्लीना चांगल्या सवयी

लावाव्यात यासाठी प्रशासनात भर दिला जातो. तर प्रशासनात भर न दिल्या जाणाऱ्या शाळांचे प्रमाण

२५.० % शे. स. आहे.